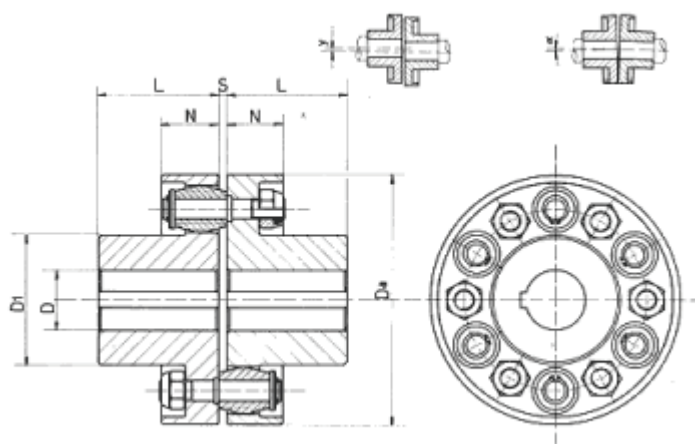


# GIUNTI ELASTICI A PERNI SERIE PN



## IMPIEGO

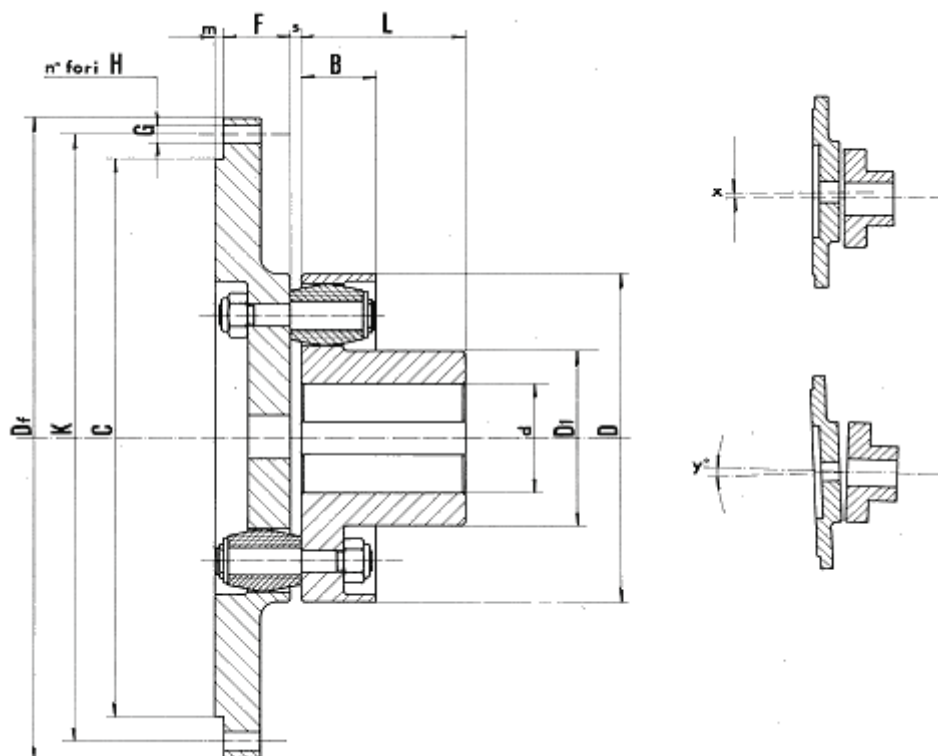
I giunti NORTHON serie PN vengono impiegati per accoppiare alberi coassiali in tutti i casi nei quali sia richiesta sicurezza nella trasmissione della potenza, anche in presenza di leggeri disassamenti.

## COSTRUZIONE

I giunti NORTHON serie PN sono costruiti esclusivamente in acciaio C40 UNI 5332 forgiato e stampato, normalizzato. I perni sono costruiti in acciaio C40 rettificati, forzati nelle loro sedi e trattenuti dalla parte opposta con dado esagonale autobloccante. Gli speciali elementi elastici sono in gomma sintetica antiolio NBR con inserzioni in tela, resistente agli agenti atmosferici e al calore fino a 120° C.

TIPO PN	DATI TECNICI				DIMENSIONI (mm.)							N° Perni	Pesi Kg.	Disassamenti	
	$\frac{N}{n} = \frac{Kw}{n \text{ giri/1'}}$	Mt da Nm	N° Giri max. /1'	P x D² Kgm²	D max.	Da	D 1	L	N	S	γ			α°	
60	0,0031	3	16.000	0,0004	17	60	26	25	15	2	4	0,6	0,2	30'	
70	0,0058	5,5	13.700	0,00052	20	70	35	29	17		6	0,8			
80	0,0092	8,8	12.000	0,0030	24	80	40	35	17	3	8	1,3	0,2	30'	
90	0,0151	14,5	10.600	0,0068	25	90	40	45	24		8	1,8			
100	0,0219	21	9.500	0,0108	30	100	50	50	24	4±2	10	2,6	0,2	30'	
112	0,0314	30	8.500	0,0170	40	112	62	55	24		12	3,7			
125	0,0549	52,5	7.680	0,0318	45	125	65	60	28	4±2	12	4,8	0,4	1°	
140	0,0754	72	6.800	0,055	55	140	80	70	28		14	6,8			
160	0,0952	91	6.000	0,108	60	160	85	80	36	7±3	12	9,8	0,4	1°	
180	0,1287	123	5.300	0,191	70	180	104	90	36		14	15			
200	0,146	140	4.800	0,329	75	200	106	100	45	7±3	12	20	0,8	1°	
225	0,199	190	4.260	0,575	85	225	128	110	45		14	28			
250	0,324	310	3.840	0,948	90	250	130	120	54	7±3	12	38	0,8	1°	
280	0,439	420	3.400	1,60	100	280	158	130	54		14	53			
320	0,628	600	3.000	2,94	120	320	172	140	66	10±4	12	70	0,8	1°	
360	0,837	800	2.700	5,21	140	360	210	160	66		14	105			
400	0,963	920	2.400	8,36	150	400	218	180	80	10±4	12	130	0,8	1°	
450	1,287	1230	2.160	15,9	180	450	265	200	80		14	205			
500	1,654	1580	1.920	26,4	200	500	280	220	95	10±4	14	270	0,8	1°	
560	3,518	3360	1.740	50,8	220	560	295	240	120		12	380			
630	4,795	4580	1.560	80,5	250	630	360	260	120	16±4	14	500	1,2	1°30'	
710	7,329	7000	1.400	148,6	275	710	400	280	135		14	765			
800	9,738	9300	1.200	192,2	295	800	430	300	135	16±4	16	970	1,2	1°30'	
900	12,314	11760	1.080	438	315	900	460	320	150		16	1280			
1000	15,960	15240	960	697	340	1000	500	350	150	18	1770				

# GIUNTI ELASTICI A PERNI SERIE PN-AF



## IMPIEGO

I giunti NORTHON serie PN-AF vengono impiegati per accoppiare volani di motori diesel o benzina con alberi coassiali di macchine operatrici in tutti i casi nei quali sia richiesta sicurezza nella trasmissione della potenza, anche in presenza di leggeri disassamenti.

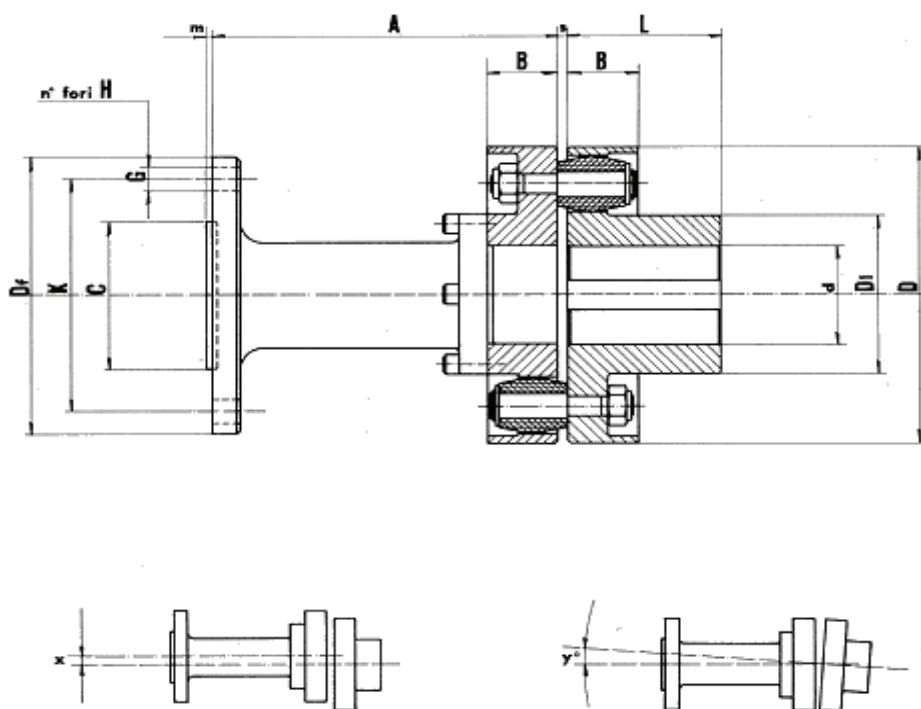
## COSTRUZIONE

I giunti NORTHON serie PN-AF sono costruiti esclusivamente in acciaio Fe 52 UNI 7070-72 forgiato o stampato, normalizzato. I perni sono costruiti in acciaio C40 Pb rettificati, forzati nelle loro sedi e trattenuti dalla parte opposta con dado esagonale autobloccante. Gli speciali elementi elastici sono in gomma sintetica antiolio NBR con inserzioni in tela, resistente agli agenti atmosferici e al calore fino a 120°C.

TIPO PN-AF	DATI TECNICI			DIMENSIONI (mm.)										Disassamenti	
	$\frac{N}{n} = \frac{Kw}{n \text{ giri/1'}}$	Mt da Nm	N° Giri max. /1'	d max.	D	D1	L	B	F	m	s	x	y°		
112	0,016	30	8.500	38	112	62	55	25	22	3	4±2	0,4	30'		
125	0,024	52,5	7.600	42	125	65	60	28	25	3			7±3	1°	
140	0,037	72	6.800	50	140	80	70	28	25	3					
160	0,063	91	6.000	55	160	85	80	35	31	4					
180	0,105	123	5.300	65	180	104	90	35	31	4	10±4	0,8	1°30'		
200	0,128	140	4.800	70	200	106	100	45	41	4					
225	0,186	190	4.260	75	225	128	110	45	41	4					
250	0,262	310	3.840	80	250	130	120	54	49	5	10±4	1,2	1°30'		
280	0,335	420	3.400	90	280	158	130	54	49	5					
320	0,455	600	3.000	100	320	172	140	66	61	5					
360	0,659	800	2.700	120	360	210	160	66	61	5	10±4	1,2	1°30'		
400	1,04	920	2.400	130	400	218	180	80	75	5					
450	1,27	1230	2.160	150	450	265	200	80	75	5					
500	1,72	1580	1.920	165	500	280	220	100	94	6	10±4	1,2	1°30'		
560	2,92	3360	1.740	180	560	295	240	120	114	6					
630	4,72	4580	1.560	200	630	360	260	120	114	6					
710	7,50	7000	1.400	220	710	390	280	135	127	8	10±4	1,2	1°30'		
800	9	9300	1.200	240	800	430	300	135	127	8					
900	12	10800	1.080	260	900	460	320	152	144	8					
1000	17	14000	960	280	1000	500	350	152	144	8					

Le quote Df, K, C, G e il n° dei fori H sono da specificare in sede di ordinazione.  
Su richiesta si eseguono broccature per accoppiamento con alberi a profilo scanalato secondo norme UNI.

# GIUNTI ELASTICI A PERNI SERIE PN-AFL



## IMPIEGO

I giunti NORTHON serie PN-AFL vengono impiegati per accoppiare volani di motori diesel o benzina con alberi coassiali di macchine operatrici ove, per ragioni di spazio o di montaggio, sia necessario avere una allunga distanziatrice.

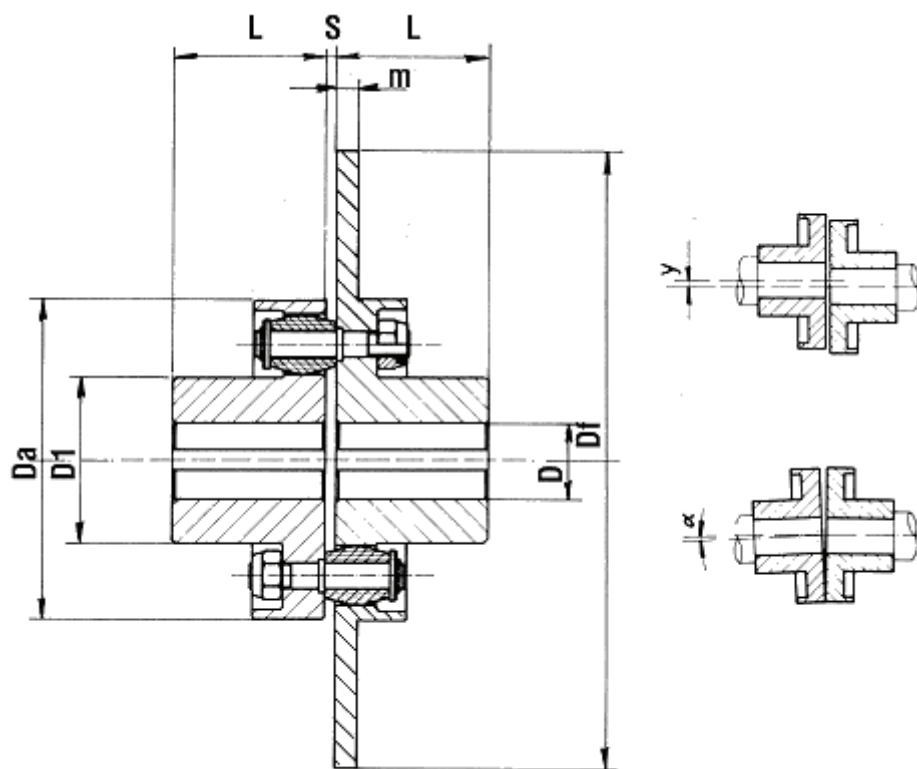
## COSTRUZIONE

I giunti NORTHON serie PN-AFL sono costruiti esclusivamente in acciaio Fe 52 UNI 7070-72 forgiato o stampato, normalizzato. I perni sono costruiti in acciaio C40 Pb rettificati, forzati nelle loro sedi e trattenuti dalla parte opposta con dado esagonale autobloccante. Gli speciali elementi elastici sono in gomma sintetica antiolio NBR con inserzioni in tela, resistente agli agenti atmosferici e al calore fino a 120°C.

TIPO PN-AFL	DATI TECNICI				DIMENSIONI (mm.)							Disassamenti	
	N n giri / 1'	Kw da Nm	Mt max. / 1'	N° Giri max. / 1'	d max.	D	D 1	L	B	m	s	x	y°
112	0,016	30	5.100	38	112	62	55	25	3	4±2	0,4	30'	1°
125	0,024	52,5	4.580	42	125	65	60	28	3				
140	0,037	72	4.100	50	140	80	70	28	3				
160	0,063	91	3.580	55	160	85	80	35	4				
180	0,105	123	3.180	65	180	104	90	35	4	7±3	0,8	1°	
200	0,128	140	2.870	70	200	106	100	45	4				
225	0,186	190	2.550	75	225	128	110	45	4	10±4	0,8	1°	
250	0,262	310	2.300	80	250	130	120	54	5				
280	0,335	420	2.050	90	280	158	130	54	5				
320	0,455	600	1.800	100	320	172	140	66	5				
360	0,659	800	1.600	120	360	210	160	66	5	10±4	0,8	1°	
400	1,04	920	1.430	130	400	218	180	80	5				
450	1,27	1230	1.270	150	450	265	200	80	5				
500	1,72	1580	1.150	165	500	280	220	100	6			1°30'	

Le quote Df, K, C, G e il n° dei fori H sono da specificare in sede di ordinazione.  
Su richiesta si eseguono broccature per accoppiamento con alberi a profilo scanalato secondo norme UNI.

# GIUNTI ELASTICI A PERNI SERIE PN-DF



## IMPIEGO

I giunti NORTHON serie PN-DF vengono impiegati per accoppiare alberi coassiali in tutti i casi nei quali sia richiesta l'applicazione di un freno per l'arresto immediato del moto.

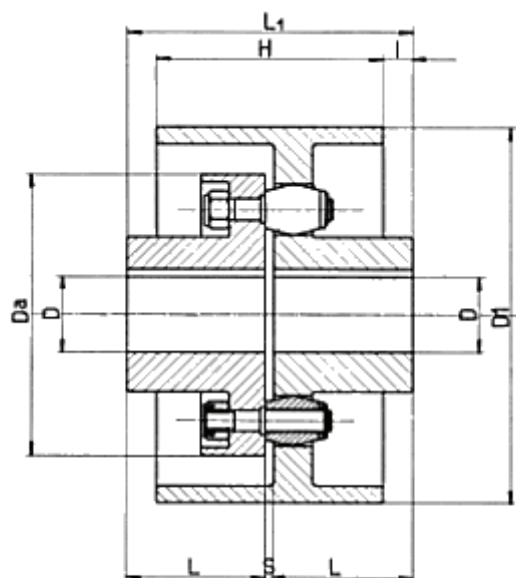
## COSTRUZIONE

I giunti NORTHON serie PN-DF sono costruiti esclusivamente in acciaio Fe 52 UNI 7070-72 forgiato o stampato, normalizzato. I perni sono costruiti in acciaio C40 Pb rettificati, forzati nelle loro sedi e trattenuti dalla parte opposta con dado esagonale autobloccante. Gli speciali elementi elastici sono in gomma sintetica antiolio NBR con inserzioni in tela, resistente agli agenti atmosferici e al calore fino a 120°C.

TIPO PN-DF	DATI TECNICI				DIMENSIONI (mm.)					N° PERNI	Disassamenti	
	$\frac{N}{n}$ = giri / 1'	$K_w$ da Nm	$M_t$ da Nm	N° Giri max. / 1'	$D_{max.}$	$D_a$	$D_1$	L	S		$\gamma$	$\alpha^\circ$
100	0,010	21	9.500	28	100	50	50			10	0,2	30'
112	0,016	30	8.500	38	112	62	55			12	0,4	
125	0,024	52,5	7.680	42	125	65	60		4±2	12		
140	0,037	72	6.800	50	140	80	70		14			
160	0,063	91	6.000	55	160	85	80			12		1°
180	0,105	123	5.300	65	180	104	90			14		
200	0,128	140	4.800	70	200	106	100			12		
225	0,166	190	4.260	75	225	128	110		7±3	14		
250	0,262	310	3.840	80	250	130	120			12	0,8	
280	0,335	420	3.400	90	280	158	130			14		
320	0,455	600	3.000	100	320	172	140			12		
360	0,659	800	2.700	120	360	210	160			14		
400	1,04	920	2.400	130	400	218	180			12	1°30'	
450	1,27	1230	2.160	150	450	265	200			14		
500	1,72	1580	1.920	165	500	280	220			14		
560	2,92	3360	1.740	180	560	295	240		10±4	12		
630	4,72	4580	1.560	200	630	360	260			14	1,2	
710	7,50	7000	1.400	220	710	400	280			14		
800	9	9300	1.200	240	800	430	300			16		
900	12	10800	1.080	260	900	460	320			16		
1000	17	14000	960	280	1000	500	350			18		

Le quote  $D_f$ , e  $m$  sono da specificare in sede di ordinazione.

# GIUNTI ELASTICI A PERNI SERIE PNF



## IMPIEGO

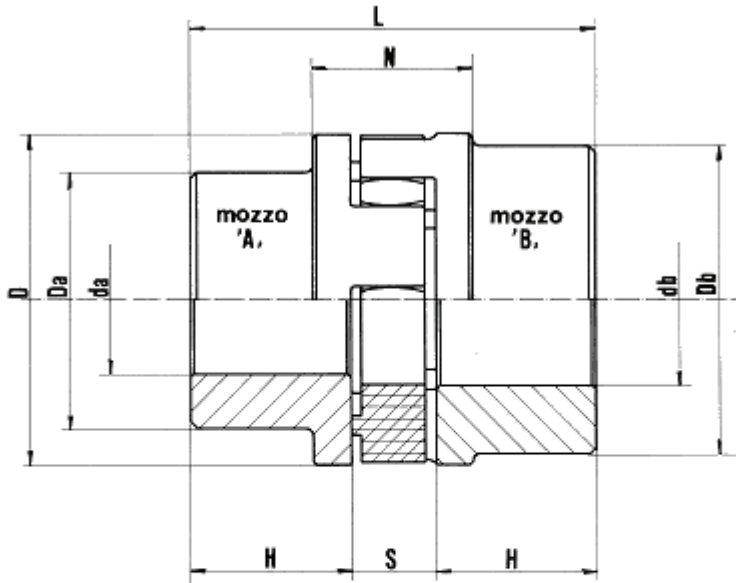
I giunti NORTHON serie PNF vengono impiegati per accoppiare alberi coassiali in tutti i casi nei quali sia richiesta l'applicazione di un freno per l'arresto immediato del moto. I diametri delle fasce corrispondenti alle misure unificate dei freni a ceppi. A richiesta si possono fornire fasce freno con diametri e larghezze diversi, nonché con superficie esterna temprata ad alta frequenza.

## COSTRUZIONE

I giunti NORTHON serie PNF sono costruiti esclusivamente in acciaio Fe 52 UNI 7070-72 forgiato o stampato, normalizzato. I perni sono costruiti in acciaio C40 Pb rettificati, forzati nelle loro sedi e trattenuti dalla parte opposta con dado esagonale autobloccante. Gli speciali elementi elastici sono in gomma sintetica antiolio NBR con inserzioni in tela, resistente agli agenti atmosferici e al calore fino a 120°C.

TIPO PNF	DATI TECNICI					DIMENSIONI (mm.)								S	N° Perni	Pesi Kg.	Disassamenti	
	$\frac{N}{n}$	$\frac{Kw}{\text{gir}/1'}$	Mt da Nm	N° Giri max. /1'	$P \times D^2$ Kgm²	D max.	D1	D a	L1	H	L	I	$\gamma$				$\alpha^\circ$	
112	0,016		30	8.420	0,057	38	150	112	114	70	55	13	4±2	12	5,7	0,4	30'	
140	0,037		72	4.800	0,233	50	200	140	144	80	70	22		14	11,5			
200	0,128		140	3.840	0,812	70	250	200	207	125	100	27		12	29			
250	0,262		310	2.940	2,76	80	330	250	247	150	120	31	7±3	12	46	0,6	1°	
320	0,455		600	2.400	9,84	100	400	320	287	190	140	26		12	85			
360	0,659		800	1.920	16,7	120	500	360	330	210	160	26	14	164				
400	1,040		920	1.740	27,7	130	560	400	370	240	180	30	12	205				
400 M	1,040		920	1.500	44,9	130	640	400	370	240	180	30	10±4	12	244			
450	1,27		1230	1.380	78,8	150	710	450	410	270	200	24		14	360			
450 M	1,27		1230	1.200	115	150	800	450	410	270	200	24		14	410			

# GIUNTI ELASTICI A STELLA SERIE PS



I giunti sono realizzati in tre esecuzioni diverse:

- A/A con due mozzi piccoli
- A/B con un mozzo piccolo e uno grande
- B/B con due mozzi grandi

## IMPIEGO

I giunti NORTHON serie PS vengono impiegati per accoppiare alberi coassiali. Pur trasmettendo coppie elevate, sono caratterizzati da ingombri minimi e sono perciò consigliati ove si disponga di spazi limitati.

## COSTRUZIONE

I giunti NORTHON serie PS sono costruiti in ghisa sferoidale GS 400-12 (UNI 4544-74) ad elevata resistenza. Sono provvisti di sedi concave entro le quali, in accoppiamento, va a posizionarsi l'elemento elastico a forma di stella dentata con profilo ad evolvente. Tale elemento elastico è stampato in POLIAMMIDE 11 (RILSAN), inalterabile all'olio ed alle alte temperature, con elevatissime proprietà di resistenza alla trazione, all'usura ed all'urto. La notevole elasticità della stella consente al giunto di assorbire disallineamenti assiali, angolari e radiali. In questo tipo di giunto i denti della stella possono liberamente espandersi in direzione dell'asse: sotto carico la stella lavora solamente a compressione e non a taglio. Pertanto i singoli denti possono sopportare carichi anche molto gravosi.

TIPO PS	DATI TECNICI				DIMENSIONI IN mm.								Disassamenti			PESI Kg. semigiunto	
	$\frac{N}{n} = \frac{Kv}{\text{giri/l}}$	Mt da Nm	N° Giri max. /l'	D	Da	da max.	Db	db max.	L	H	S	N	assiale	angolare	radiale	A	B
43	0,002	3,6	13.330	43	32	19	40	24	56	22	12	24	1	1°30'	0,4	0,14	0,17
53	0,006	10	10.820	53	40	24	50	28	64	25	14	26	1,1		0,8	0,29	0,35
62	0,008	15	9.240	62	48	28	58	32	76	30	16	30	1,2		1	0,50	0,60
72	0,023	26	7.960	72	54	32	68	40	88	35	18	34	1,3		1	0,90	0,95
84	0,046	60	6.820	84	66	38	76	45	101	40	21	39	1,5		1	1,00	1,20
97	0,063	80	5.910	97	75	42	90	52	124	50	24	44	1,6		1	2,00	2,40
112	0,075	120	5.110	112	85	48	105	60	147	60	27	51	1,7		1,4	2,15	2,54
127	0,088	240	4.510	127	98	55	120	70	157	65	27	51	1,8		1,4	3,25	4,00
142	0,107	300	4.030	142	115	65	135	78	181	75	31	55	2	1,4	5,00	5,80	

Velocità periferiche oltre i 30 m/s sono possibili solo con i giunti in acciaio. In tal caso utilizzare i nostri giunti elastici della serie "PN".