

SERIE GE-T SG GIUNTI ELASTICI TORSIONALI

INTRODUZIONE

I giunti elastici GE-T SG in lega d'alluminio sono composti da tre elementi precaricati ed esenti da gioco.

Previsti per il montaggio ad innesto sono indicati per l'utilizzo su impianti dove sia richiesta una coppia di esercizio bassa, nei processi industriali dove i giunti devono rispondere ad esigenze ben precise.

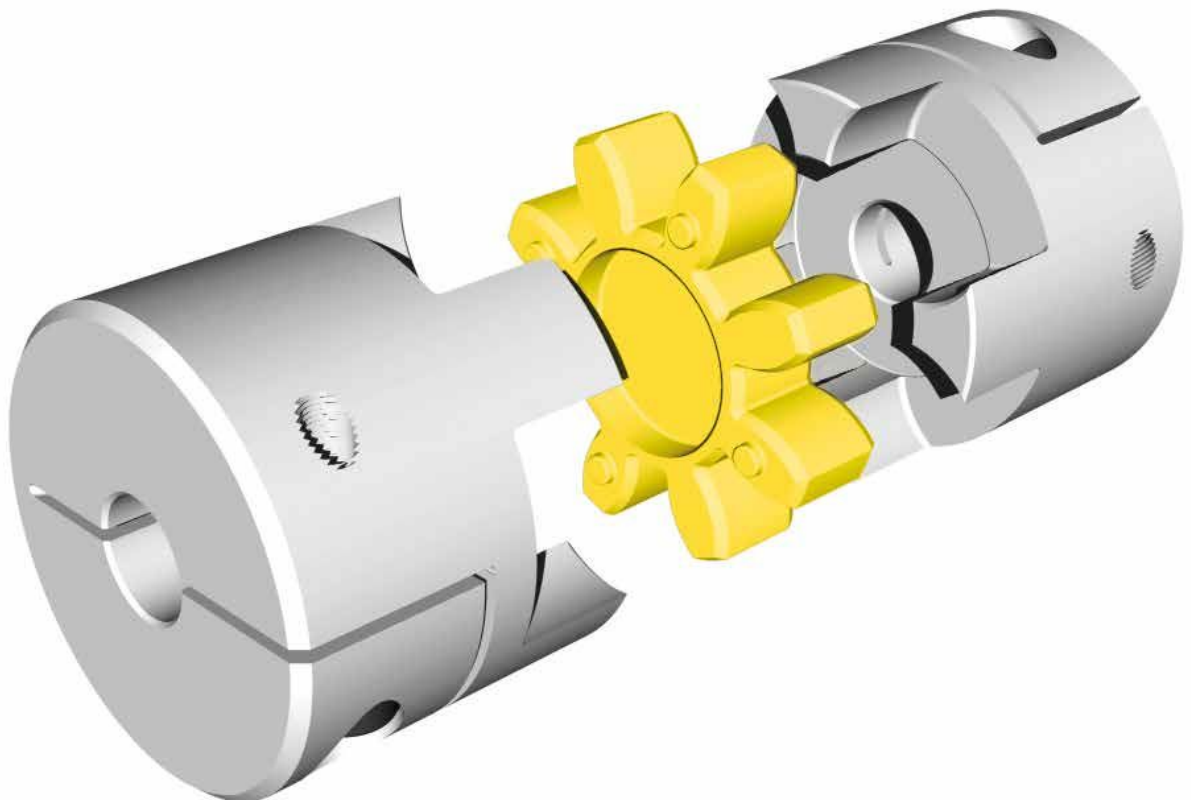
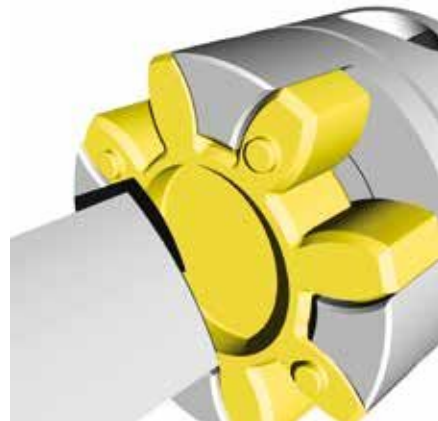
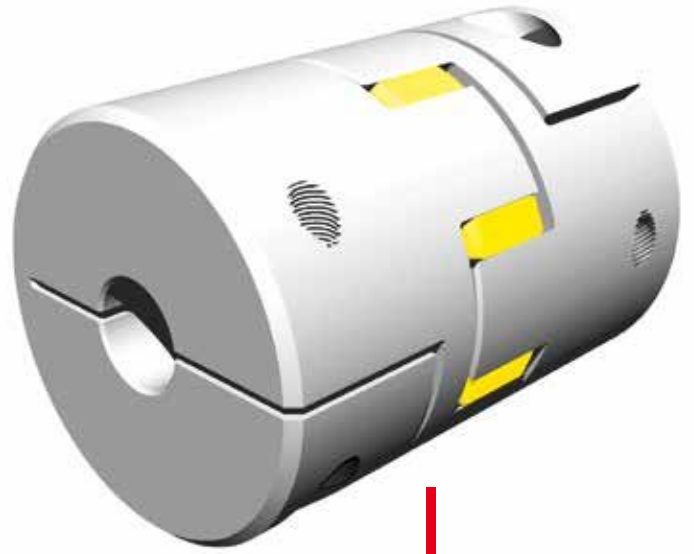
Grazie alle dimensioni ridotte, ed al montaggio particolarmente facile operano in piccoli spazi offrendo notevoli vantaggi alla progettazione.

CARATTERISTICHE

L'esecuzione con serraggio a morsetto permette un fissaggio rapido e sicuro con assenza di giochi tra albero e mozzo. È comunque importante osservare la coppia di serraggio (MS) della vite riportata in tabella.

Verificare sempre la coppia trasmissibile dal morsetto in funzione del diametro (F) oltre che la misura del giunto stesso riportata in tabella.

L'elemento elastico a forma di stella viene introdotto con leggero precarico negli innesti dei mozzi garantendo così la trasmissione della coppia necessaria con assenza di gioco.



TIPOLOGIA DEI MOZZI con GIUNTI SERIE **GE-T SG**



MOZZO ESECUZIONE A



MOZZO ESECUZIONE B

La differenza tra il Mozzo Esecuzione A ed il Mozzo Esecuzione B è data solo dalle dimensioni.



MOZZO ESECUZIONE C



MOZZO ESECUZIONE D

La differenza tra il Mozzo Esecuzione C ed il Mozzo Esecuzione D è data solo dai tagli.



POLIURETANO GIALLO



POLIURETANO ROSSO



POLIURETANO BLU

SERIE GE-T SG GIUNTI ELASTICI TORSIONALI

GIUNTI SENZA GIOCO

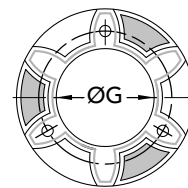
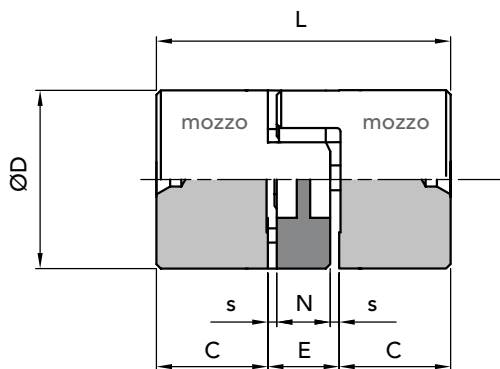
MOZZO ESECUZIONE A PIENO IN LEGA D'ALLUMINIO

con inserto stellare

a 4 punte **GE-T 09 SG**

GE-T 14 SG

a 6 punte **GE-T 19-24 SG**



inserto stellare a 6 punte

DATI TECNICI

TIPO DI GIUNTO	DUREZZA		N° giri max V=30m/s	Nm		Tors. statica Nm/rad	Rigidità		Peso kg.		Mom. d'inerzia di massa Kg ^{m2} x 10 ⁻⁶
	INS. STELLARE	shore A		Tk n coppia nominale	Tk max coppia max		Tors. dinam. Nm/rad	radiale N/mm	Mozzo	Stella	
GE-T 09 SG	80	4 punte	28000	1,8	3,6	17,02	52	125	0,009	0,002	0,57
	92/94	4 punte		3,0	6,0	31,5	95	262			
	96/98	4 punte		5,0	10,0	51,5	150	518			
GE-T 14 SG	80	4 punte	19000	4,0	8,0	60,2	180	153	0,020	0,005	3,25
	92/94	4 punte		7,5	15,0	114,6	344	336			
	96/98	4 punte		12,5	25,0	172,0	513	604			
GE-T 19-24 SG	80	6 punte	14000	4,9	9,8	343,8	1030	582	0,066	0,007	21,90
	92/94	6 punte		10,0	20,0	573,0	1720	1120			
	96/98	6 punte		17,0	34,0	859,0	2580	2010			

NB: per velocità periferica superiore a V=30m/s è necessaria la bilanciatura dinamica

TIPO DI GIUNTO	CODICE MOZZO PIENO	Poliuretano	Poliuretano	Poliuretano
		BLU 80 shore A	ROSSO 96/98 shore A	GIALLO 92/94 shore A
GE-T 09 SG	02509200	02509102	02509104	02509100
GE-T 14 SG	02514200	02514102	02514104	02514100
GE-T 19-24 SG	02519200	02519102	02519104	02519100

DIMENSIONI

TIPO DI GIUNTO	Ø Foro minimo realizzabile	Ø Foro massimo realizzabile	Ø D	Ø G	L	C	E	N	S
			GE-T 09 SG	4	9	20	7,2	30	10
GE-T 14 SG	4	14	30	10,5	35	11	13	10	2,5
GE-T 19-24 SG	10	20	40	18	66	25	16	12	2,0

GIUNTO GE-T SG CON MOZZO ESECUZIONE A PIENO IN LEGA D'ALLUMINIO

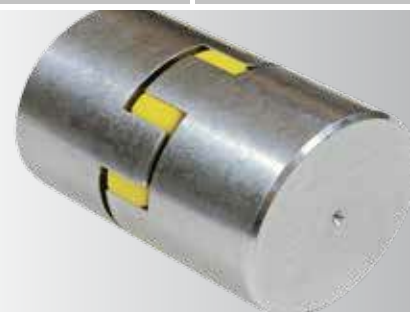
	MOZZO 	POLIURETANO GIALLO TEMPERATURE D'ESERCIZIO - 40° + 90°	POLIURETANO ROSSO TEMPERATURE D'ESERCIZIO - 30° + 90°	POLIURETANO BLU TEMPERATURE D'ESERCIZIO - 50° + 80°
--	------------------	-------------------------------------------------------------------------	------------------------------------------------------------------------	----------------------------------------------------------------------

A richiesta: si eseguono lavorazioni per Foro finito e chiave.

IMPORTANTE

I Giunti vanno ordinati per singoli componenti
MOZZO + ELASTOMERO + MOZZO

Mozzi Esecuzione A



SERIE GE-T SG GIUNTI ELASTICI TORSIONALI

GIUNTI SENZA GIOCO

MOZZO ESECUZIONE B

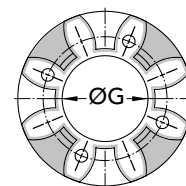
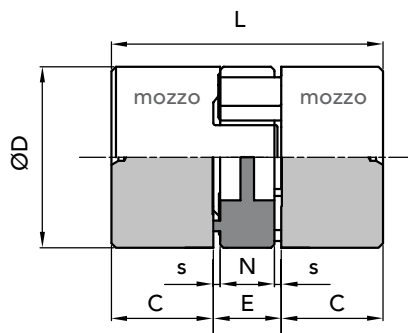
PIENO IN LEGA D'ALLUMINIO

con inserto stellare

a 6 punte **GE-T 24-28 SG**

a 8 punte **GE-T 28-38 SG**

GE-T 38/45 SG



inserto stellare a 8 punte

DATI TECNICI

TIPO DI GIUNTO	DUREZZA INS. STELLARE shore A	N° giri max V=30m/s	Nm		Tors. statica Nm/rad	Rigidità		Peso kg.		Mom. d'inerzia di massa Kgm ² x 10 ⁻⁶
			Tk n coppia nominale	Tk max coppia max		Tors. dinam. Nm/rad	radiale N/mm	Mozzo	Stella	
GE-T 24-28 SG	80 6 punte	10600	17,0	34,0	1432,0	4296	1480	0,132	0,018	58,30
	92/94 6 punte		35,0	70,0						
	96/98 6 punte		60,0	120,0						
GE-T 28-38 SG	80 8 punte	8500	46,0	92,0	2292,0	6879	1780	0,253	0,029	216,80
	92/94 8 punte		95,0	190,0						
	96/98 8 punte		160,0	320,0						
GE-T 38-45 SG	80 8 punte	7100	94,0	188,0	4589,0	13752	2350	0,455	0,049	445,20
	92/94 8 punte		190,0	380,0						
	96/98 8 punte		325,0	650,0						

NB: per velocità periferica superiore a V=30m/s è necessaria la bilanciatura dinamica

TIPO DI GIUNTO	CODICE MOZZO PIENO	Poliuretano BLU	Poliuretano ROSSO	Poliuretano GIALLO
		80 shore A	96/98 shore A	92/94 shore A
GE-T 24-28 SG	02524200	02524102	02524104	02524100
GE-T 28-38 SG	02528200	02528102	02528104	02528100
GE-T 38-45 SG	02538200	02538102	02538104	02538100

DIMENSIONI

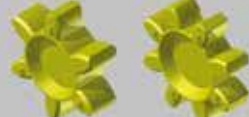
TIPO DI GIUNTO	Ø Foro minimo realizzabile	Ø Foro massimo realizzabile	ØD	ØG	L	C	E	N	S
GE-T 28-38 SG	19	35	65	30	90	35	20	15	2,5
GE-T 38-45 SG	20	45	80	38	114	45	24	18	3,0

GIUNTO GE-T SG CON MOZZO ESECUZIONE B PIENO IN LEGA D'ALLUMINIO

MOZZO



POLIURETANO GIALLO



TEMPERATURE D'ESERCIZIO
- 40° + 90°

POLIURETANO ROSSO



TEMPERATURE D'ESERCIZIO
- 30° + 90°

POLIURETANO BLU



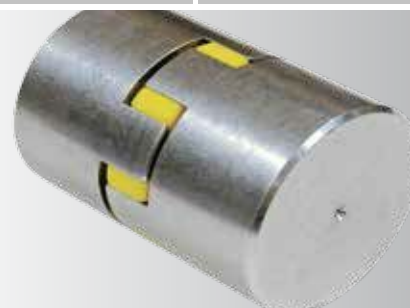
TEMPERATURE D'ESERCIZIO
- 50° + 80°

A richiesta: si eseguono lavorazioni per Foro finito e chiave.

IMPORTANTE

I Giunti vanno ordinati per singoli componenti
MOZZO + ELASTOMERO + MOZZO

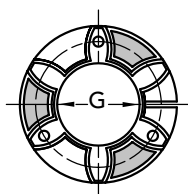
Mozzi Esecuzione B



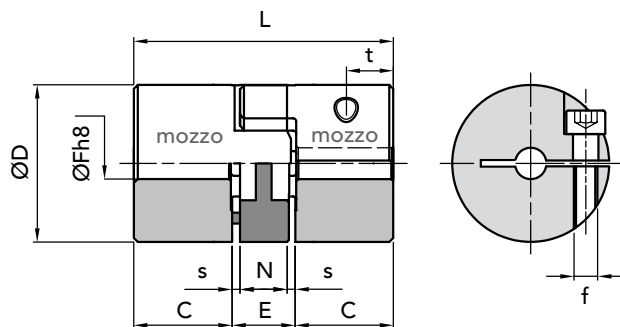
SERIE GE-T SG GIUNTI ELASTICI TORSIONALI

GIUNTI SENZA GIOCO

**MOZZO ESECUZIONE C
CON TAGLIO SEMPLICE
IN LEGA D'ALLUMINIO**
con inserto stellare
a 4 punte **GE-T 09 SG**
GE-T 14 SG
a 6 punte **GE-T 19-24 SG**



inserto stellare
a 6 punte



DATI TECNICI

TIPO DI GIUNTO	DUREZZA INS. STELLARE shore A		N° giri max V=30m/s	Nm			Rigidità			Peso kg.		Mom. d'inerzia di massa Kg ^{m2} x 10 ⁻⁶
	INS.	4 punte		Tk n coppia nominale	Tk max coppia max	Tors. statica Nm/rad	Tors. dinam. Nm/rad	radiale N/mm	Mozzo	Stella		
GE-T 09 SG	80	4 punte	28000	1,8	3,6	17,02	52	125	0,009	0,002	0,57	
	92/94	4 punte		3,0	6,0	31,5	95	262				
	96/98	4 punte		5,0	10,0	51,5	150	518				
GE-T 14 SG	80	4 punte	19000	4,0	8,0	60,2	180	153	0,020	0,005	3,25	
	92/94	4 punte		7,5	15,0	114,6	344	336				
	96/98	4 punte		12,5	25,0	172,0	513	604				
GE-T 19-24 SG	80	6 punte	14000	4,9	9,8	343,8	1030	582	0,066	0,007	21,90	
	92/94	6 punte		10,0	20,0	573,0	1720	1120				
	96/98	6 punte		17,0	34,0	859,0	2580	2010				

NB: per velocità periferica superiore a V=30m/s è necessaria la bilanciatura dinamica

TIPO DI GIUNTO	CODICE		Poliuretano BLU	Poliuretano ROSSO	Poliuretano GIALLLO
	MOZZO ESECUZIONE C CON TAGLIO SEMPLICE	CON TAGLIO SEMPLICE	80 shore A	96/98 shore A	92/94 shore A
GE-T 09 SG	025092-- + Ø foro		02509102	02509104	02509100
GE-T 14 SG	025142-- + Ø foro		02514102	02514104	02514100
GE-T 19-24 SG	025192-- + Ø foro		02519102	02519104	02519100

DIMENSIONI

TIPO DI GIUNTO	ØF fori disponibili in tolleranza h8										Ms viti (Nm) coppia serraggio	
	ØD	ØG	L	C	E	N	s	f	t	t		
GE-T 09 SG	5	6	8	10							0,75	5
COPPIA TRASMISSIBILE (Nm)	1,55	1,63	1,79	1,94								
GE-T 14 SG	5	6	8	10	12	14	15	16			1,40	5
COPPIA TRASMISSIBILE (Nm)	3,32	3,43	3,67	3,91	4,14	4,38	4,5	4,6				
GE-T 19-24 SG	8	10	12	14	15	16	18	19	20		11,0	12
COPPIA TRASMISSIBILE (Nm)	18	19	20	21	21,5	22	22,5	23	24			

GIUNTO GE-T SG CON MOZZO ESECUZIONE C TAGLIO SEMPLICE IN LEGA D'ALLUMINIO



IMPORTANTE

I Giunti vanno ordinati per singoli componenti
MOZZO + ELASTOMERO + MOZZO

Mozzi Esecuzione C



SERIE GE-T SG GIUNTI ELASTICI TORSIONALI

GIUNTI SENZA GIOCO

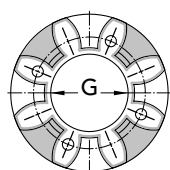
MOZZO ESECUZIONE D CON TAGLIO DOPPIO IN LEGA D'ALLUMINIO

con inserto stellare

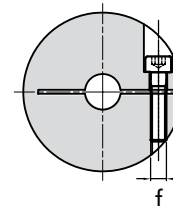
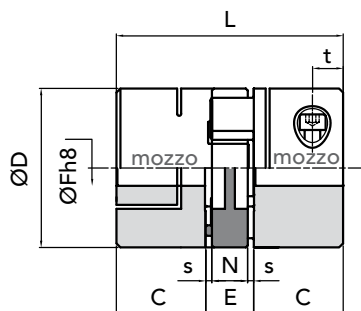
a 8 punte **GE-T 24-28 SG**

GE-T 28-38 SG

GE-T 38/45 SG



inserto stellare
a 8 punte



DATI TECNICI

TIPO DI GIUNTO	DUREZZA		N° giri max V=30m/s	Nm		Tors. statica Nm/rad	Rigidità		Peso kg.		Mom. d'inerzia di massa Kgm ² x 10 ⁻⁶			
	INS. STELLARE	shore A		Tk n coppia nominale	Tk max coppia max		Tors. dinam. Nm/rad	radiale N/mm	Mozzo	Stella				
GE-T 24-28 SG	80	8 punte	10600	17,0	34,0	1432,0	4296	1480	0,132	0,018	58,30			
	92/94	8 punte		35,0	70,0							2063,0	6189	2560
	96/98	8 punte		60,0	120,0									
GE-T 28-38 SG	80	8 punte	8500	46,0	92,0	2292,0	6879	1780	0,253	0,029	216,80			
	92/94	8 punte		95,0	190,0							3438,0	10315	3200
	96/98	8 punte		160,0	320,0									
GE-T 38-45 SG	80	8 punte	7100	94,0	188,0	4589,0	13752	2350	0,455	0,049	445,20			
	92/94	8 punte		190,0	380,0							7160,0	21485	4400
	96/98	8 punte		325,0	650,0									

NB: per velocità periferica superiore a V=30m/s è necessaria la bilanciatura dinamica

TIPO DI GIUNTO	CODICE		Poliuretano	Poliuretano	Poliuretano
	MOZZO ESECUZIONE D CON TAGLIO DOPPIO	+ Ø foro	BLU 80 shore A	ROSSO 96/98 shore A	GIALLO 92/94 shore A
GE-T 24-28 SG	025242--	+ Ø foro	02524102	02524104	02524100
GE-T 28-38 SG	025282--	+ Ø foro	02528102	02528104	02528100
GE-T 38-45 SG	025382--	+ Ø foro	02538102	02538104	02538100

DIMENSIONI

TIPO DI GIUNTO	ØF fori disponibili in tolleranza h8										ØD				Ms viti (Nm) coppia serraggio		t					
	12	14	15	16	18	19	20	22	24	25	28	55	65	80	114	18		25	30	45		
GE-T 24-28 SG	12	14	15	16	18	19	20	22	24	25	28	55	65	80	114	18	25	30	45	11,0	14	
COPPIA TRASMISSIBILE (Nm)	25	26	27	27,5	28	28,5	29	30	31	32	33											
GE-T 28-38 SG	18	19	20	22	24	25	28	30	32	35	65	80	114	144	20	25	30	45	25,0	15		
COPPIA TRASMISSIBILE (Nm)	60	61	62	63	65	66	69	71	73	75												
GE-T 38-45 SG	18	19	20	22	24	25	28	30	32	35	38	40	80	114	144	180	24	30	36	45	25,0	20
COPPIA TRASMISSIBILE (Nm)	69	70	71	73	74	78	78	80	81	84	87	88										

GIUNTO GE-T SG CON MOZZO ESECUZIONE D TAGLIO DOPPIO IN LEGA D'ALLUMINIO



IMPORTANTE

I Giunti vanno ordinati per singoli componenti
MOZZO + ELASTOMERO + MOZZO

Mozzi Esecuzione D

