

TIPOLOGIA DEL MOZZO con GIUNTI SERIE **FBX**



MOZZO NORMALE



MOZZO LUNGO



MANICOTTO IN NYLON

SERIE FBX FLESSIBILI DENTATI CON MANICOTTO IN NYLON

GIUNTI FLESSIBILI DENTATI "GIFLEX®" FBX con MANICOTTO IN NYLON

SCelta DEL GIUNTO

Scelta in base alla coppia:
il giunto deve essere scelto in modo
che la coppia max del motore non superi
il momento torcente di punta ammissibile
del giunto.

DATI TECNICI

TIPO DI GIUNTO	Fattore di Potenza r.p.m.		Coppia Nm		Potenza trasmessa in Kw a giri / minuto								giri/1'	massa kg	J kg cm ²	disassas. max per ogni mozzo		Spost. Assiale mm
	norm.	max	norm.	max	750		1000		1500		3000					Angol. Radiale α(2) mm	mm	
					norm.	max	norm.	max	norm.	max	norm.	max						
FBX 14	0,0010	0,0 020	10	20	0,80	1,56	1,05	2,10	1,58	3,14	3,12	6,24	14.000	0,12	0,27	± 2°	0,7	± 1
FBX 19	0,0017	0,0033	16	32	1,25	2,50	1,67	3,34	2,52	5,02	5,04	10,08	12.000	0,19	0,55	± 2°	0,8	± 1
FBX 24	0,0021	0,0042	20	40	1,58	3,15	2,10	4,20	3,14	6,28	6,26	12,52	10.500	0,23	0,96	± 2°	0,8	± 1
FBX 28	0,0047	0,0092	45	90	3,52	7,07	4,72	9,43	7,08	14,12	14,14	28,28	8.500	0,59	3,20	± 2°	1	± 1
FBX 32	0,0063	0,0127	60	120	4,70	9,43	6,28	12,58	9,40	18,85	18,83	37,66	7.500	0,78	5,60	± 2°	1	± 1
FBX 38	0,0084	0,0168	80	160	6,28	12,57	8,38	16,76	12,56	25,12	25,12	50,24	6.500	0,95	9,59	± 2°	0,9	± 1
FBX 42	0,0105	0,0210	100	200	7,85	15,72	10,47	20,93	15,70	31,40	31,42	62,84	6.000	1,32	13,90	± 2°	0,9	± 1
FBX 48	0,0147	0,0292	140	280	11,00	22,00	14,67	29,32	22,00	43,98	43,96	87,92	5.600	1,53	18,15	± 2°	0,9	± 1
FBX 55	0,0280	0,0565	275	555	20,80	39,50	27,80	52,00	42,50	85,00	84,60	169,20	4.800	2,30	49,44	± 2°	1,2	± 1
FBX 65	0,0398	0,0798	380	760	29,85	59,70	39,78	79,58	59,70	119,36	119,37	238,74	4.000	3,25	108,40	± 2°	1,3	± 1

SERIE FBX FLESSIBILI DENTATI CON MANICOTTO IN NYLON

MANICOTTO IN NYLON

INTERPRETAZIONE DELLA CODIFICA

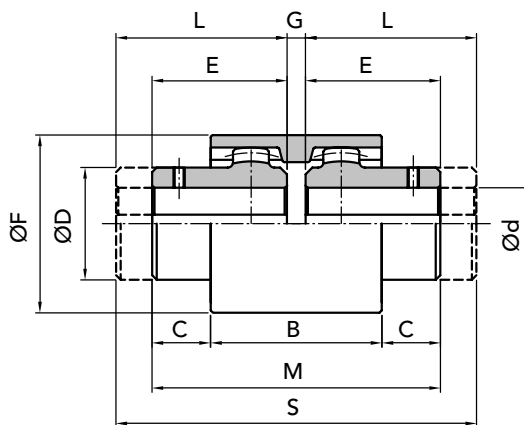
Esempio

FBX 19-NN con due mozzi normali

FBX 19-NL con un mozzo normale
e un mozzo lungo

FBX 19-LL con due mozzi lunghi

La caratteristica del giunto è definita dal diametro massimo del foro mozzo.



CODICI

TIPO DI GIUNTO	CODICE FBX NN	CODICE FBX NL	CODICE FBX LL	MOZZO NORMALE	MOZZO LUNGO	MANICOTTO NYLON
FBX 14	00501402	00501400	00501404	00501420	00501440	00501410
FBX 19	00501902	00501900	00501904	00501920	00501940	00501910
FBX 24	00502402	00502400	00502404	00502420	00502440	00502410
FBX 28	00502802	00502800	00502804	00502820	00502840	00502810
FBX 32	00503202	00503200	00503204	00503220	00503240	00503210
FBX 38	00503802	00503800	00503804	00503820	00503840	00503810
FBX 42	00504202	00504200	00504204	00504220	00504240	00504210
FBX 48	00504802	00504800	00504804	00504820	00504840	00504810
FBX 55	00505502	00505500	00505504	00505520	00505540	00505510
FBX 65	00506502	00506500	00506504	00506520	00506540	00506510

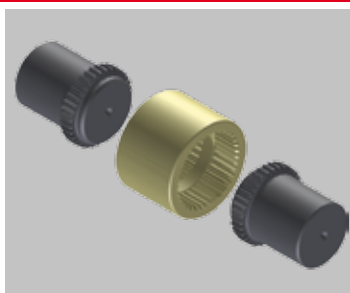
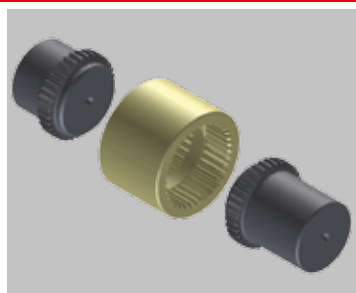
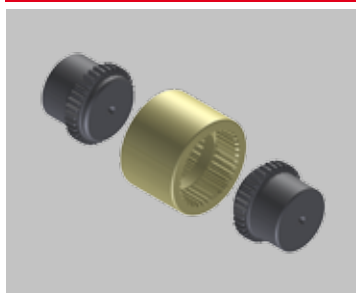
MISURE - PESI

TIPO DI GIUNTO	senza foro	Ød foro finito		misure in mm									massa Kg		
				serie normale					serie lunga				manicotto	mozzo normale	mozzo lungo
				B	C	ØD	E	ØF	G	M	L	S			
FBX 14	-	6	14	37	6,5	25	23	40	4	50	40	84	0,02	0,06	0,10
FBX 19	-	8	19	37	8,5	32	25	48	4	54	40	84	0,03	0,09	0,13
FBX 24	-	10	24	41	7,5	36	26	52	4	56	50	104	0,04	0,11	0,21
FBX 28	-	10	28	46	19	44	40	66	4	84	55	114	0,07	0,28	0,38
FBX 32	-	12	32	48	18	50	40	76	4	84	60	114	0,09	0,37	0,50
FBX 38	-	14	38	48	18	58	40	83	4	84	60	124	0,11	0,46	0,70
FBX 42	-	20	42	50	19	65	42	92	4	88	60	124	0,14	0,64	0,90
FBX 48	-	20	48	50	27	68	50	95	4	104	60	124	0,16	0,74	1,00
FBX 55	-	25	55	58	25	82	52	114	4	108	65	134	0,26	1,12	1,41
FBX 65	-	25	65	68	23	96	55	132	4	114	70	144	0,39	1,59	2,04

FBX NN

FBX NL

FBX LL



IMPORTANTE

I Giunti vanno ordinati per singoli componenti
MOZZO + MANICOTTO + MOZZO