

SR DN 15÷50

La valvola di ritegno SR ha la funzione di permettere il passaggio del fluido in una sola direzione.

VALVOLA DI RITEGNO A SFERA

- Sistema di giunzione per saldatura
- **Corpo valvola PN16 realizzato per stampaggio ad iniezione in PVDF** e conforme alla Direttiva Europea 97/23/CE per attrezzature a pressione PED. Requisiti di prova in accordo a ISO 9393
- La valvola può essere utilizzata solo con fluidi aventi peso specifico inferiore a 1,78 g/cm³
- Sistema di **tenuta della guarnizione con supporto antisfilamento**
- Sfera completamente realizzata in PVDF
- Possibilità di effettuare la manutenzione con il corpo valvola installato
- Possibilità di **installazione** sia in **verticale** (preferibile) che **orizzontale**

Specifiche tecniche	
Costruzione	Valvola di ritegno a sfera
Gamma dimensionale	DN 15÷50
Pressione nominale	PN 16 con acqua a 20 °C
Campo di temperatura	-40 °C ÷ 140 °C
Standard di accoppiamento	Saldatura: EN ISO 10931. Accoppiabili con tubi secondo EN ISO 10931
Riferimenti normativi	Criteri Costruttivi: EN ISO 16137, EN ISO 10931 Metodi e requisiti dei test: ISO 9393 Criteri di installazione: DVS 2202-1, DVS 2207-15, DVS 2208-1
Materiale valvola	Corpo: PVDF Sfera: PVDF
Materiali tenuta	FPM (a richiesta disponibile set di ricambio in EPDM)

DATI TECNICI

VARIAZIONE DELLA PRESSIONE IN FUNZIONE DELLA TEMPERATURA

Per acqua o fluidi non pericolosi nei confronti dei quali il materiale è classificato CHIMICAMENTE RESISTENTE. In altri casi è richiesta un'adeguata diminuzione della pressione nominale PN (25 anni con fattore sicurezza).

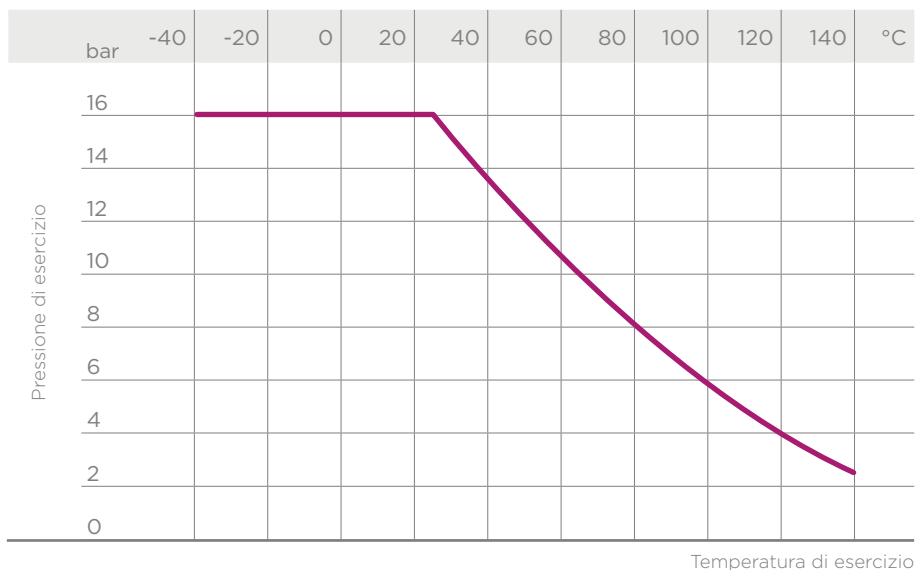
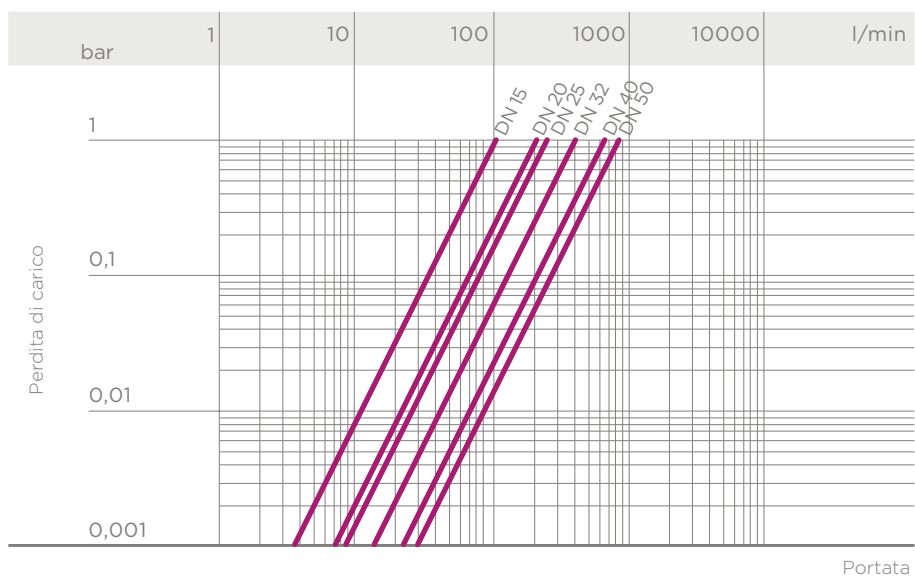


DIAGRAMMA DELLE PERDITE DI CARICO



PRESSIONI MINIME

Pressioni minime per la tenuta della valvola in posizione orizzontale.

DN	15	20	25	32	40	50
bar	0,2	0,2	0,2	0,2	0,2	0,2

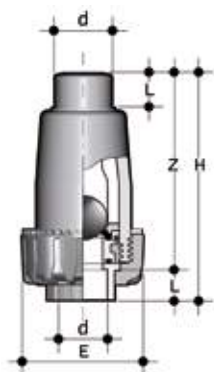
COEFFICIENTE DI FLUSSO K_v100

Per coefficiente di flusso K_v100 si intende la portata Q in litri al minuto di acqua a 20°C che genera una perdita di carico $\Delta p = 1$ bar per una determinata posizione della valvola.

I valori K_v100 indicati in tabella si intendono per valvola completamente aperta.

DN	15	20	25	32	40	50
K_v100 l/min	110	205	240	410	650	840

DIMENSIONI



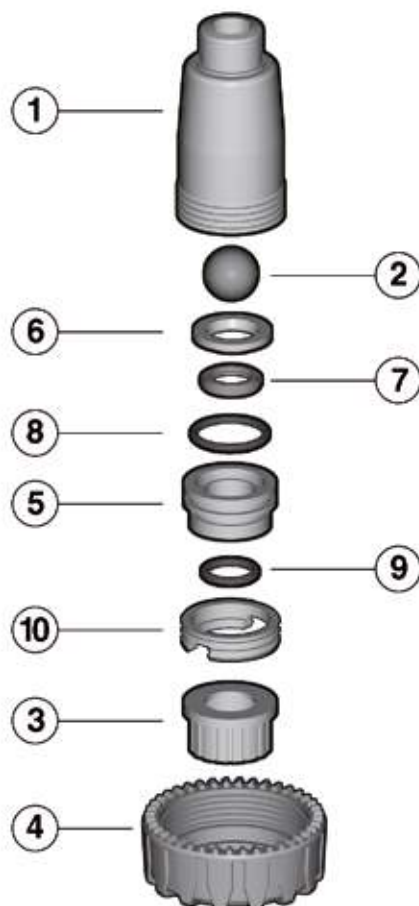
SRIF

Valvola di ritegno a sfera con attacchi per saldatura di tasca, serie metrica

d	DN	PN	E	H	L	Z	g	Codice
20	15	16	54	104	16	88	150	SRIF020F
25	20	16	65	125	19	106	260	SRIF025F
32	25	16	74	148	22	126	390	SRIF032F
40	32	16	86	171	26	145	600	SRIF040F
50	40	16	98	189	31	158	820	SRIF050F
63	50	16	119	222	38	184	1420	SRIF063F

COMPONENTI

ESPLOSO



- 1 • Corpo (PVDF - 1)
- 2 • Sfera (PVDF - 1)*
- 3 • Manicotto (PVDF - 1)*
- 4 • Ghiera (PVDF - 1)*

- 5 • Supporto (PVDF - 1)
- 6 • Anello premiguarnizione (PVDF - 1)
- 7 • Guarnizione di tenuta della sfera (FPM - 1)*

- 8 • O-Ring di tenuta radiale (FPM - 1)*
- 9 • Guarnizione O-Ring tenuta di testa (FPM - 1)*

* Parti di ricambio

Tra parentesi è indicato il materiale del componente e la quantità fornita

SMONTAGGIO

- 1) Isolare la valvola dal flusso.
- 2) Svitare la ghiera (4).
- 3) Svitare il supporto (5) mediante l'inserto maniglia della valvola VKD contenuto nella confezione; togliere l'anello premiguarnizione (6) per accedere alla guarnizione di tenuta sfera (7).
- 4) Sfilare la sfera (2) dall'interno del corpo (1).

MONTAGGIO

- 1) Inserire la sfera (2) nel corpo (1).
- 2) Posizionare gli O-ring (9) e (8) nelle relative sedi del supporto (5).
- 3) Posizionare la guarnizione di tenuta (7) tra il supporto (5) e l'anello premiguarnizione (6).
- 4) Avvitare sino a battuta il supporto (5) nel corpo (1) mediante l'inserto maniglia della valvola VKD contenuto nella confezione.
- 5) Inserire il collare (3) e avvitare la ghiera (4) avendo cura che l'O-ring di tenuta testa (9) non fuoriesca dalla sede.



Nota: le operazioni di manutenzione possono essere effettuate con il corpo valvola installato. È consigliabile nelle operazioni di montaggio, lubrificare le guarnizioni in gomma. A tale proposito si ricorda la non idoneità all'uso degli olii minerali, che sono aggressivi per la gomma EPDM.

INSTALLAZIONE

- 1) La valvola di ritegno SR può essere installata su tubi con asse verticale od orizzontale.
- 2) Orientare la valvola in modo tale che la freccia sulla cassa indichi la direzione del fluido.