

# RACCORDI PER SALDATURA DI TASCA

Serie di raccordi destinati al convogliamento di fluidi in pressione con sistema di giunzione mediante saldatura a caldo di tasca.

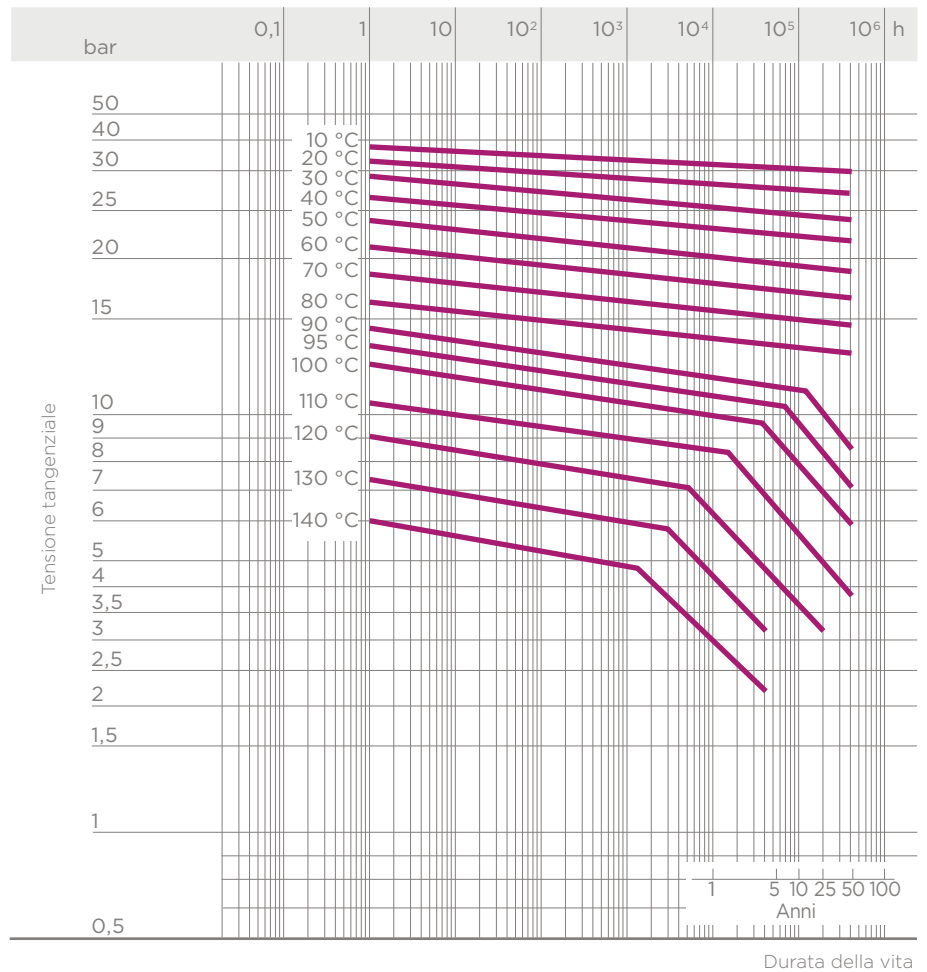
## RACCORDI SERIE METRICA ISO-UNI

Specifiche tecniche	
<b>Gamma dimensionale</b>	d 16÷ 110 (mm)
<b>Pressione nominale</b>	PN 16 con acqua a 20 °C
<b>Campo di temperatura</b>	-40 °C ÷ 140 °C
<b>Standard di accoppiamento</b>	<b>Saldatura:</b> EN ISO 10931. Accoppiabili con tubi secondo EN ISO 10931
	<b>Flangiatura:</b> ISO 7005-1, EN ISO 10931, EN 558-1, DIN 2501, ANSI B.16.5 cl. 150
<b>Riferimenti normativi</b>	<b>Criteri Costruttivi:</b> EN ISO 10931
	<b>Metodi e requisiti dei test:</b> EN ISO 10931
	<b>Criteri di installazione:</b> DVS 2201-1, DVS 2207-15, DVS 2208-1
<b>Materiale raccordi</b>	PVDF
<b>Materiali tenuta</b>	FPM

# DATI TECNICI

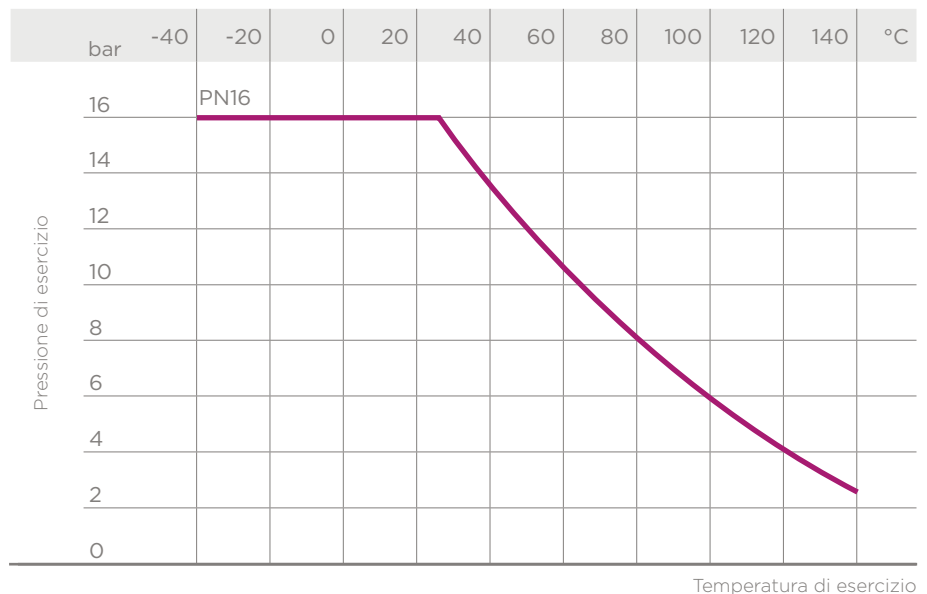
## CURVE DI REGRESSIONE PER RACCORDI IN PVDF

Coefficienti di regressione in accordo a ISO 10931 per valori di MRS (minimo) = 25 N/mm<sup>2</sup> (MPa)



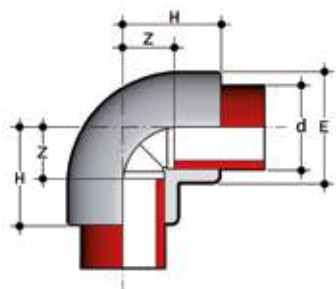
## VARIAZIONE DELLA PRESSIONE IN FUNZIONE DELLA TEMPERATURA

Per acqua o fluidi non pericolosi nei confronti dei quali il materiale è classificato CHIMICAMENTE RESISTENTE (aspettativa di vita 25 anni). In altri casi è richiesta un'adeguata diminuzione della pressione nominale PN.



I dati del presente prospetto sono forniti in buona fede. La FIP non si assume alcuna responsabilità su quei dati non direttamente derivati da norme internazionali. La FIP si riserva di apportarvi qualsiasi modifica. L'installazione e la manutenzione del prodotto deve essere eseguita da personale qualificato.

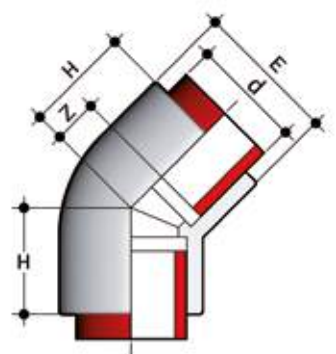
# DIMENSIONI



## GIF

Gomito a 90° per saldatura di tasca

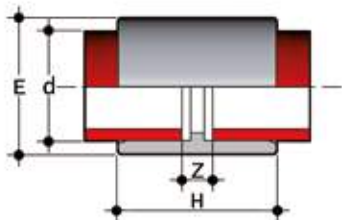
d	PN	E	H	Z	g	Codice
16	16	22	23	10	14	GIF016
20	16	28	27	13	28	GIF020
25	16	33	32	16	43	GIF025
32	16	41	37	19	65	GIF032
40	16	52	43	23	125	GIF040
50	16	63	51	27	195	GIF050
63	16	77	61	34	340	GIF063
75	16	92	73	42	575	GIF075
90	16	110	83	47	850	GIF090
110	16	133	99	58	1470	GIF110



## HIF

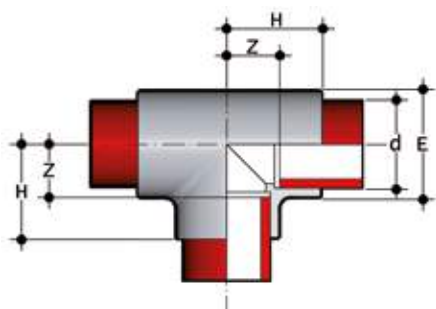
Gomito a 45° per saldatura di tasca

d	PN	E	H	Z	g	Codice
20	16	28	22	7	24	HIF020
25	16	33	25	9	37	HIF025
32	16	42	30	12	63	HIF032
40	16	51	37	16	110	HIF040
50	16	63	43	19	202	HIF050
63	16	79	52	25	337	HIF063
75	16	88	61	30	395	HIF075
90	16	105	73	37	645	HIF090
110	16	127	87	46	1095	HIF110



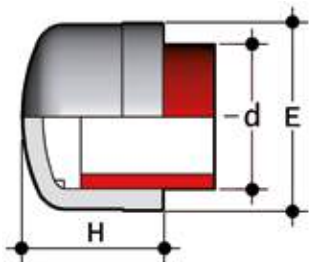
**MIF**  
Manicotto per saldatura di tasca

d	PN	E	H	Z	g	Codice
20	16	28	36	7	20	MIF020
25	16	33	40	8	28	MIF025
32	16	42	44	8	48	MIF032
40	16	51	49	8	70	MIF040
50	16	63	55	8	120	MIF050
63	16	77	64	9	185	MIF063
75	16	90	72	10	275	MIF075
90	16	108	79	8	415	MIF090
110	16	131	94	11	710	MIF110



**TIF**  
Ti a 90° per saldatura di tasca

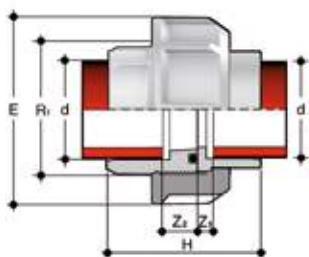
d	PN	E	H	Z	g	Codice
16	16	22	23	10	18	TIF016
20	16	28	27	13	35	TIF020
25	16	33	32	16	55	TIF025
32	16	41	37	19	90	TIF032
40	16	51	43	22	150	TIF040
50	16	63	52	29	270	TIF050
63	16	79	63	35	470	TIF063
75	16	93	71	40	665	TIF075
90	16	109	82	46	1025	TIF090
110	16	133	99	58	1800	TIF110



## CIF

Calotta con estremità per saldatura di tasca

d	PN	H	E	g	Codice
16	16	20	23	7	CIF016
20	16	23	28	11	CIF020
25	16	27	33	19	CIF025
32	16	31	41	32	CIF032
40	16	36	50	47	CIF040
50	16	43	61	75	CIF050
63	16	51	76	135	CIF063
75	16	58	90	215	CIF075
90	16	68	109	400	CIF090
110	16	81	130	630	CIF110



## BIGF

Bocchettone con estremità per saldatura di tasca

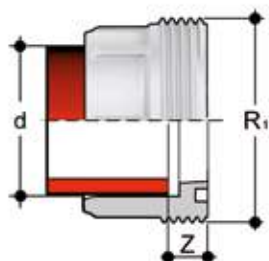
d	R1	PN	E	H	Z <sub>1</sub>	Z <sub>2</sub>	g	Codice
20	1"	16	47	45,5	12	5,5	59	BIGF020F
25	1" 1/4	16	58	49,5	12	5,5	99	BIGF025F
32	1" 1/2	16	65	53,5	12	5,5	141	BIGF032F
40	2"	16	78	59,5	14	5,5	218	BIGF040F
50	2" 1/4	16	85	67,5	16	5,5	290	BIGF050F
63	2" 3/4	16	103	79,5	20	5,5	476	BIGF063F



## EFGF

Ghiera con filettatura cilindrica per bocchettoni BIGF, BIFXF e BIRXF

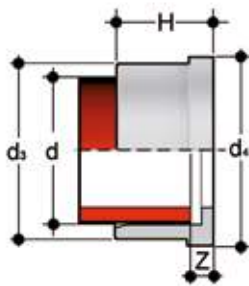
R1	d BIGF	E	F	H	g	Codice
1"	20	47	28	22	30	EFGF100
1" 1/4	25	58	36	25	46	EFGF114
1" 1/2	32	65	42	27	63	EFGF112
2"	40	78	53	30	90	EFGF200
2" 1/4	50	85	59	33	117	EFGF214
2" 3/4	63	103	74	38	188	EFGF234



## F/BIGF

Pezzo fisso per saldatura di tasca, serie metrica

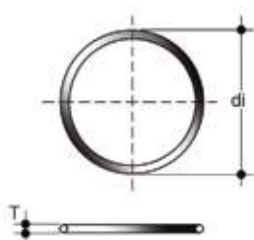
d	R1	PN	Z	g	Codice
20	1"	16	12	16	FBIGF020
25	1" 1/4	16	12	27	FBIGF025
32	1" 1/2	16	12	38	FBIGF032
40	2"	16	14	62	FBIGF040
50	2" 1/4	16	16	74	FBIGF050
63	2" 3/4	16	18	141	FBIGF063



## Q/BIGF

Pezzo folle per saldatura di tasca, serie metrica

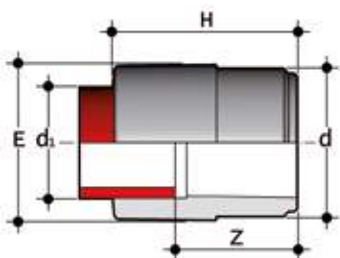
d	PN	d <sub>3</sub>	d <sub>4</sub>	H	Z	g	Codice
20	16	27,5	30,1	19,5	5,5	13	QBIGF020
25	16	36	38,8	21,5	5,5	27	QBIGF025
32	16	41,5	44,7	23,5	5,5	32	QBIGF032
40	16	53	56,5	25,5	5,5	57	QBIGF040
50	16	59	62,6	28,5	5,5	57	QBIGF050
63	16	74	78,4	32,5	5,5	97	QBIGF063



## O-Ring

Guarnizioni per bocchettoni BIGF, BIFXF e BIRXF

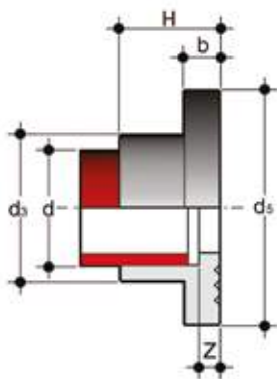
d Bocchettone	C	di	T	Codice EPDM	Codice FPM
16	3062	15,54	2,62	OR3062E	OR3062F
20	4081	20,22	3,53	OR4081E	OR4081F
25	4112	28,17	3,53	OR4112E	OR4112F
32	4131	32,93	3,53	OR4131E	OR4131F
40	6162	40,65	5,34	OR6162E	OR6162F
50	6187	47	5,34	OR6187E	OR6187F
63	6237	59,69	5,34	OR6237E	OR6237F
75	6300	75,57	5,34	OR6300E	OR6300F
90	6362	91,45	5,34	OR6362E	OR6362F
110	6450	113,67	5,34	OR6450E	OR6450F



## RIF

Riduzione: estremità maschio (d), estremità femmina ridotta per saldatura di tasca (d<sub>1</sub>)

d X d <sub>1</sub>	PN	H	E	Z	g	Codice
20x16	16	35	20	22	11	RIF020016
25x20	16	40	26	26	15	RIF025020
32x25	16	46	32	30	28	RIF032025
40x25	16	51	32	35	40	RIF040025
40x32	16	54	40	36	47	RIF040032
50x32	16	59	39	41	55	RIF050032
50x40	16	63	47	43	70	RIF050040
63x32	16	67	40	49	100	RIF063032
63x50	16	76	60	53	130	RIF063050
75x63	16	89	75	61	220	RIF075063
90x63	16	97	73	70	280	RIF090063
90x75	16	104	87	73	335	RIF090075
110x90	16	121	103	85	520	RIF110090

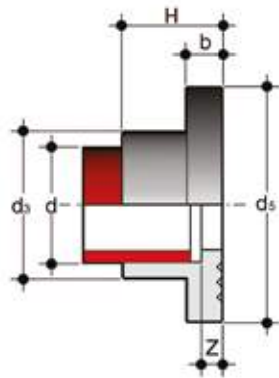


## QRNF

Collare d'appoggio striato (conforme alle norme DIN) per saldatura di tasca da impiegare con flange libere ODB

d	DN	PN	b	d <sub>3</sub>	d <sub>5</sub>	H	Z	g	Codice
20	15	16	7	27	45	20	6	23	QRNF020
25	20	16	9	34	58	22	6	46	QRNF025
32	25	16	10	41	68	25	6	58	QRNF032
40	32	16	11	50	78	27	6	91	QRNF040
50	40	16	12	61	88	30	6	122	QRNF050
63	50	16	14	76	102	34	6	181	QRNF063
75	65	16	16	90	122	38	7	288	QRNF075
90	80	16	17	108	138	44	8	411	QRNF090
110	100	16	18	131	158	50	8	573	QRNF110

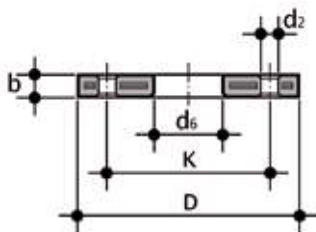




## QRAF

Collare d'appoggio striato per saldatura di tasca, da impiegare con flange libere OAB (per altre dimensioni usare QRNF)

d	DN	OAB size	PN	b	d <sub>3</sub>	d <sub>5</sub>	H	Z	g	Codice
25	20	3/4"	16	9	34	58	22	6	46	QRAF034
32	25	1"	16	10	41	68	25	6	58	QRAF100
40	32	1" 1/4	16	11	50	78	27	6	91	QRAF114
50	40	1" 1/2	16	12	61	88	30	6	122	QRAF112
90	80	3"	16	17	108	138	44	8	411	QRAF300



## ODB

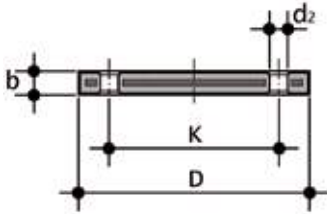
Flangia libera in acciaio rivestito di PP/FRP EN/ISO/DIN per collare d'appoggio QRNF. Foratura: PN 10/16

d	DN	*PMA (bar)	b	d <sub>2</sub>	d <sub>6</sub>	D	K	M	n	** (Nm)	g	Codice
20	15	16	12	14	28	95	65	M12	4	15	290	ODB020
25	20	16	14	14	34	105	75	M12	4	15	410	ODB025
32	25	16	16	14	42	115	85	M12	4	15	610	ODB032
40	32	16	16	18	51	140	100	M16	4	20	880	ODB040
50	40	16	16	18	62	150	110	M16	4	30	810	ODB050
63	50	16	19	18	78	165	125	M16	4	35	940	ODB063
75	65	16	19	18	92	188	145	M16	4	40	1210	ODB075
90	80	16	21	18	109	200	160	M16	8	40	1480	ODB090
***125	100	16	20	18	134	220	180	M16	8	45	1570	ODB125

\*PMA: pressione di esercizio massima ammissibile

\*\*momento di serraggio nominale

\*\*\*d125: per collari QRNF d 110



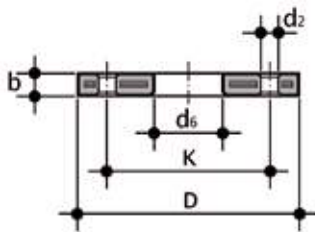
## ODBC

Flangia cieca in acciaio rivestito di PP/FRP EN/ISO/DIN. Foratura: PN 10/16

d	DN	*PMA (bar)	b	d <sub>2</sub>	D	K	M	n	** (Nm)	g	Codice
20	15	16	12	14	95	65	M12	4	15	290	ODBC020
25	20	16	12	14	105	75	M12	4	15	390	ODBC025
32	25	16	16	14	115	85	M12	4	15	550	ODBC032
40	32	16	16	18	140	100	M16	4	25	820	ODBC040
50	40	16	16	18	150	110	M16	4	35	900	ODBC050
63	50	16	16	18	165	125	M16	4	35	1150	ODBC063
75	65	16	18	18	185	145	M16	4	40	1680	ODBC075
90	80	16	18	18	200	160	M16	8	40	2240	ODBC090
110	100	16	20	18	220	180	M16	8	45	2800	ODBC110

\*PMA: pressione di esercizio massima ammissibile

\*\*momento di serraggio nominale



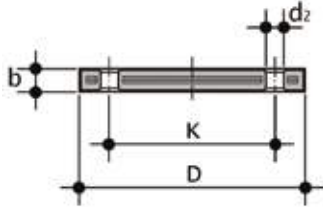
## OAB

Flangia libera in acciaio rivestito di PP/FRP ANSI B16.5 cl.150 per collari QRNF e QRAF

Size	DN	*PMA (bar)	b	d <sub>2</sub> mm	d <sub>2</sub> inch	d <sub>6</sub>	D	K mm	K mm	n	** (Nm)	g	Codice
1/2"	15	16	12	16	5/8"	28	95	60,45	2 3/8"	4	15	220	OAB012
3/4"	20	16	12	16	5/8"	34	102	69,85	2 3/4"	4	15	240	OAB034
1"	25	16	16	16	5/8"	42	114	79,25	3 1/8"	4	15	390	OAB100
1" 1/4	32	16	16	16	5/8"	51	130	88,9	3 1/2"	4	25	510	OAB114
1" 1/2	40	16	18	16	5/8"	62	133	98,55	3 7/8"	4	35	580	OAB112
2"	50	16	18	20	3/4"	78	162	120,65	4 3/4"	4	35	860	OAB200
2" 1/2	65	16	18	20	3/4"	92	184	139,7	5 1/2"	4	40	1100	OAB212
3"	80	16	18	20	3/4"	111	194	152,4	6"	4	40	1040	OAB300
4"	100	16	18	20	3/4"	133	229	190,5	7 1/2"	8	40	1620	OAB400

\*PMA: pressione di esercizio massima ammissibile

\*\*momento di serraggio nominale



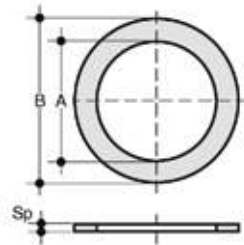
## OABC

Flangia cieca in acciaio rivestito di PP/FRP ANSI B16.5 cl.150

Size	DN	*PMA (bar)	b	d <sub>2</sub> mm	d <sub>2</sub> inch	D	K mm	K inch	n	** (Nm)	g	Codice
1/2"	15	16	12	16	5/8"	95	60,45	2 3/8"	4	15	200	OABC012
3/4"	20	16	12	16	5/8"	102	69,85	2 3/4"	4	15	240	OABC034
1"	25	16	16	16	5/8"	114	79,25	3 1/8"	4	15	370	OABC100
1" 1/4	32	16	16	16	5/8"	130	88,90	3 1/2"	4	25	530	OABC114
1" 1/2	40	16	18	16	5/8"	133	98,55	3 7/8"	4	35	560	OABC112
2"	50	16	18	20	3/4"	162	120,65	4 3/4"	4	35	810	OABC200
2" 1/2	65	16	18	20	3/4"	184	139,70	5 1/2"	4	40	1070	OABC212
3"	80	16	18	20	3/4"	194	152,40	6"	4	40	1030	OABC300
4"	100	16	18	20	3/4"	229	190,50	7 1/2"	8	40	1570	OABC400

\*PMA: pressione di esercizio massima ammissibile

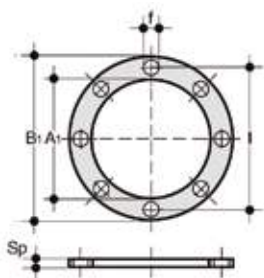
\*\*momento di serraggio nominale



## QHV/X

Guarnizione piana in EPDM e FPM per flangiatura secondo DIN 2501, EN 1092

d	DN	A	B	Sp	Codice EPDM	Codice FPM
20 - 1/2"	15	20	32	2	QHVX020E	QHVX020F
25 - 3/4"	20	24	38,5	2	QHVX025E	QHVX025F
32 - 1"	25	32	48	2	QHVX032E	QHVX032F
40 - 1" 1/4	32	40	59	2	QHVX040E	QHVX040F
50 - 1" 1/2	40	50	71	2	QHVX050E	QHVX050F
63 - 2"	50	63	88	2	QHVX063E	QHVX063F
75 - 2" 1/2	65	75	104	2	QHVX075E	QHVX075F
90 - 3"	80	90	123	2	QHVX090E	QHVX090F
110 - 4"	100	110	148	3	QHVX110E	QHVX110F



## QHV/Y

Guarnizione piana in EPDM per flangiatura secondo DIN 2501, EN 1092, autocentrante per foratura PN 10/16

d	DN	A <sub>1</sub>	B <sub>1</sub>	f	l	U	Sp	Codice
20 - 1/2"	15	17	95	14	65	4	2	QHVY020E
25 - 3/4"	20	22	107	14	76,3	4	2	QHVY025E
32 - 1"	25	28	117	14	86,5	4	2	QHVY032E
40 - 1" 1/4	32	36	142,5	18	101	4	2	QHVY040E
50 - 1" 1/2	40	45	153,3	18	111	4	2	QHVY050E
63 - 2"	50	57	168	18	125,5	4	2	QHVY063E
75 - 2" 1/2	65	71	187,5	18	145,5	4	3	QHVY075E
90 - 3"	80	84	203	18	160	8	3	QHVY090E
110 - 4"	100	102	223	18	181	8	3	QHVY110E