

3/8" x 7/32" 06B-1

PIGNONE

Larghezza dente pignone B_1 5,3 mm

CATENA

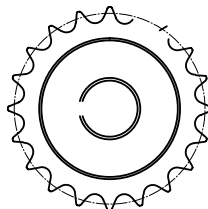
Passo 9,525 mm

Larghezza interna 5,72 mm

Rullo \varnothing 9,35 mm

CAVE DIN 6885 UNI 6604

Denti temprati ad induzione HRC 45 \pm 53



Z	CODICE	d_e	d_p	dm	A	$\varnothing D1$ H7	B H9	T2	M					
12	16091212	40,45	36,8	25	25	12	4	1,8	M4					
	16091214			29	14	5	2,3	M4						
	16091215			30	15	5	2,3	M4						
	16091216			31	16	5	2,3	M4						
13	16091312	43,5	39,8	28	25	12	4	1,8	M4					
	16091314					14	5	2,3	M4					
	16091315					15	5	2,3	M4					
	16091316					16	5	2,3	M4					
	16091318					18	6	2,8	M5					
	16091412					46,5	42,8	31	25	12	4	1,8	M4	
16091414	14	5	2,3	M4										
16091415	15	5	2,3	M4										
16091416	16	5	2,3	M4										
16091418	18	6	2,8	M5										
15	16091514	49,5	45,81	34	25					14	5	2,3	M4	
	16091515					15	5	2,3	M4					
	16091516					16	5	2,3	M4					
	16091518					18	6	2,8	M5					
	16091519					19	6	2,8	M5					
	16091520					20	6	2,8	M5					
	16091522					22	6	2,8	M5					
	16091524					24	8	3,3	M6					
	16					16091614	52,3	48,82	37	28	14	5	2,3	M4
						16091615					15	5	2,3	M4
16091616		16	5	2,3	M4									
16091618		18	6	2,8	M5									
16091619		19	6	2,8	M5									
16091620		20	6	2,8	M5									
16091622		22	6	2,8	M5									
16091624		24	8	3,3	M6									
17	16091714	55,5	51,83	40	28	14	5	2,3	M4					
	16091715					15	5	2,3	M4					
	16091716					16	5	2,3	M4					
	16091718					18	6	2,8	M5					
	16091719					19	6	2,8	M5					
	16091720					20	6	2,8	M5					
	16091722					22	6	2,8	M5					
	16091724					24	8	3,3	M6					

MATERIALE C 45 UNI 7845



3/8" x 7/32" 06B-1

PIGNONE

Larghezza dente pignone B_1 5,3 mm

CATENA

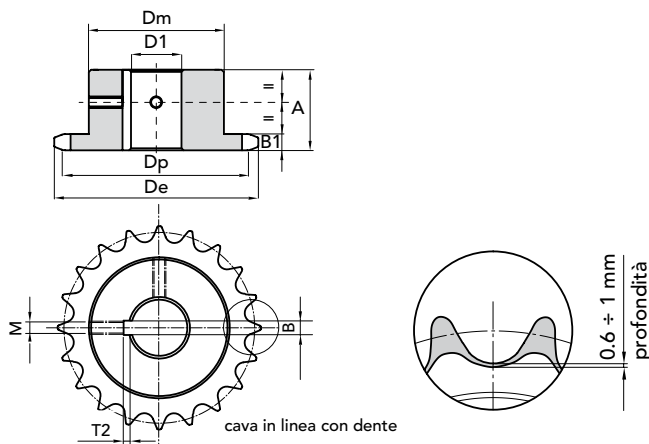
Passo 9,525 mm

Larghezza interna 5,72 mm

Rullo \varnothing 9,35 mm

CAVE DIN 6885 UNI 6604

Denti temprati ad induzione HRC 45÷53



Z	CODICE	d_e	d_p	d_m	A	$\varnothing D1$ H7	B H9	T2	M
23	16092315	73,7	69,95	52	28	15	5	2,3	M4
	16092316					16	5	2,3	M4
	16092318					18	6	2,8	M5
	16092319					19	6	2,8	M5
	16092320					20	6	2,8	M5
	16092322					22	6	2,8	M5
	16092324					24	8	3,3	M6
	16092325					25	8	3,3	M6
24	16092418	76,7	72,97	54	28	18	6	2,8	M5
	16092419					19	6	2,8	M5
	16092420					20	6	2,8	M5
	16092422					22	6	2,8	M5
	16092424					24	8	3,3	M6
	16092425					25	8	3,3	M6
	16092428					28	8	3,3	M6
	16092430					30	8	3,3	M6
25	16092518	79,7	76	57	28	18	6	2,8	M5
	16092519					19	6	2,8	M5
	16092520					20	6	2,8	M5
	16092522					22	6	2,8	M5
	16092524					24	8	3,3	M6
	16092525					25	8	3,3	M6
	16092528					28	8	3,3	M6
	16092530					30	8	3,3	M6
27	16092720	85,7	82,05	60	28	20	6	2,8	M5
	16092722					22	6	2,8	M5
	16092724					24	8	3,3	M6
	16092725					25	8	3,3	M6
	16092728					28	8	3,3	M6
	16092730					30	8	3,3	M6
30	16093020	94,8	91,12	60	30	20	6	2,8	M5
	16093022					22	6	2,8	M5
	16093024					24	8	3,3	M6
	16093025					25	8	3,3	M6
	16093028					28	8	3,3	M6
	16093030					30	8	3,3	M6

MATERIALE C 45 UNI 7845



1/2" x 5/16" 08B-1

PIGNONE

Larghezza dente pignone B_1 7,2 mm

CATENA

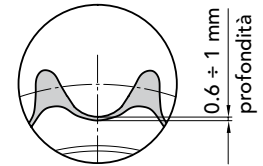
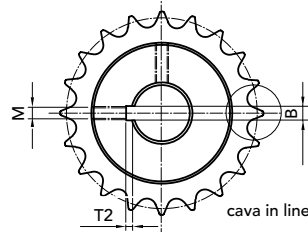
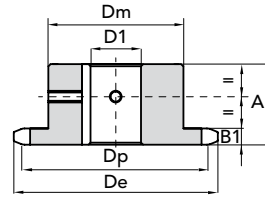
Passo 12,7 mm

Larghezza interna 7,75 mm

Rullo \varnothing 8,51 mm

CAVE DIN 6885 UNI 6604

Denti temprati ad induzione HRC 45÷53



cava in linea con dente

Z	CODICE	d_e	d_p	d_m	A	$\varnothing D1$ H7	B H9	T2	M					
12	1612121 2	53,9	49,07	33	28	12	4	1,8	M4					
	16121214					14	5	2,3	M4					
	16121215					15	5	2,3	M4					
	16121216					16	5	2,3	M4					
	16121218					18	6	2,8	M5					
	16121219					19	6	2,8	M5					
	16121220					20	6	2,8	M5					
	13					16121312	57,9	53,06	37	28	12	4	1,8	M4
						16121314					14	5	2,3	M4
						16121315					15	5	2,3	M4
16121316		16	5	2,3	M4									
16121318		18	6	2,8	M5									
16121319		19	6	2,8	M5									
16121320		20	6	2,8	M5									
16121322		22	6	2,8	M5									
16121324		24	8	3,3	M6									
14		16121414	61,6	57,07	41	28					14	5	2,3	M4
	16121415	15					5	2,3	M4					
	16121416	16					5	2,3	M4					
	16121418	18					6	2,8	M5					
	16121419	19					6	2,8	M5					
	16121420	20					6	2,8	M5					
	16121422	22					6	2,8	M5					
	16121424	24					8	3,3	M6					
	16121425	25					8	3,3	M6					
	15	16121514					65,9	61,09	45	28	14	5	2,3	M4
16121515		15	5	2,3	M4									
16121516		16	5	2,3	M4									
16121518		18	6	2,8	M5									
16121519		19	6	2,8	M5									
16121520		20	6	2,8	M5									
16121522		22	6	2,8	M5									
16121524		24	8	3,3	M6									
16121525		25	8	3,3	M6									
16121528		28	8	3,3	M6									
16121530	30	8	3,3	M6										

MATERIALE C 45 UNI 7845



1/2" x 5/16" 08B-1

PIGNONE

Larghezza dente pignone B_1 7,2 mm

CATENA

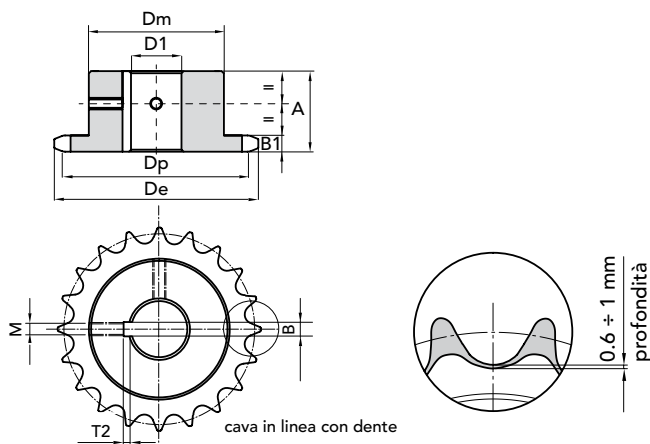
Passo 12,7 mm

Larghezza interna 7,75 mm

Rullo \varnothing 8,51 mm

CAVE DIN 6885 UNI 6604

Denti temprati ad induzione HRC 45÷53



Z	CODICE	d_e	d_p	d_m	A	$\varnothing D1$ H7	B H9	T2	M
19	16121919	82	77,16	60	28	19	6	2,8	M5
	16121920					20	6	2,8	M5
	16121922					22	6	2,8	M5
	16121924					24	8	3,3	M6
	16121925					25	8	3,3	M6
	16121928					28	8	3,3	M6
	16121930					30	8	3,3	M6
	16121932					32	10	3,3	M8
	16121935					35	10	3,3	M8
	20					16122019	85,8	81,19	64
16122020		20	6	2,8	M5				
16122022		22	6	2,8	M5				
16122024		24	8	3,3	M6				
16122025		25	8	3,3	M6				
16122028		28	8	3,3	M6				
16122030		30	8	3,3	M6				
16122032		32	10	3,3	M8				
16122035		35	10	3,3	M8				
21		16122119	90,1	85,22	68	28			
	16122120	20					6	2,8	M5
	16122122	22					6	2,8	M5
	16122124	24					8	3,3	M6
	16122125	25					8	3,3	M6
	16122128	28					8	3,3	M6
	16122130	30					8	3,3	M6
	16122132	32					10	3,3	M8
	16122135	35					10	3,3	M8
	23	16122320					98,1	93,27	70
16122322		22	6	2,8	M5				
16122324		24	8	3,3	M6				
16122325		25	8	3,3	M6				
16122328		28	8	3,3	M6				
16122330		30	8	3,3	M6				
16122332		32	10	3,3	M8				
16122335		35	10	3,3	M8				
16122338		38	10	3,3	M8				

MATERIALE C 45 UNI 7845



5/8" x 3/8" 10B-1

PIGNONE

Larghezza dente pignone B_1 9,1 mm

CATENA

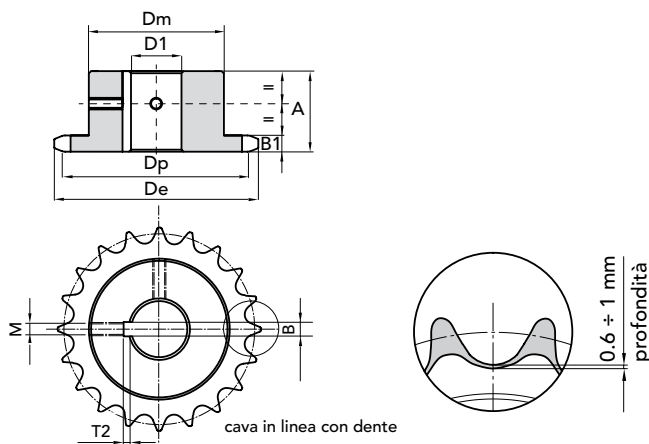
Passo 15,875 mm

Larghezza interna 9,65 mm

Rullo \varnothing 10,16 mm

CAVE DIN 6885 UNI 6604

Denti temprati ad induzione HRC 45÷53



Z	CODICE	d_e	d_p	d_m	A	$\varnothing D1$ H7	B H9	T2	M					
20	16152020	108,4	101,49	75	30	20	6	2,8	M5					
	16152022					22	6	2,8	M5					
	16152024					24	8	3,3	M6					
	16152025					25	8	3,3	M6					
	16152028					28	8	3,3	M6					
	16152030					30	8	3,3	M6					
	16152032					32	10	3,3	M8					
	16152035					35	10	3,3	M8					
	16152038					38	10	3,3	M8					
	16152040					40	12	3,3	M10					
	21					16152120	113,4	106,52	75	30	20	6	2,8	M5
						16152122					22	6	2,8	M5
16152124		24	8	3,3	M6									
16152125		25	8	3,3	M6									
16152128		28	8	3,3	M6									
16152130		30	8	3,3	M6									
16152132		32	10	3,3	M8									
16152135		35	10	3,3	M8									
16152138		38	10	3,3	M8									
16152140		40	12	3,3	M10									
23		16152320	123,4	116,58	80	30					20	6	2,8	M5
		16152322									22	6	2,8	M5
	16152324	24					8	3,3	M6					
	16152325	25					8	3,3	M6					
	16152328	28					8	3,3	M6					
	16152330	30					8	3,3	M6					
	16152332	32					10	3,3	M8					
	16152335	35					10	3,3	M8					
	16152338	38					10	3,3	M8					
	16152340	40					12	3,3	M10					
	16152342	42					12	3,3	M10					

MATERIALE C 45 UNI 7845



5/8" x 3/8" 10B-1

PIGNONE

Larghezza dente pignone B_1 9,1 mm

CATENA

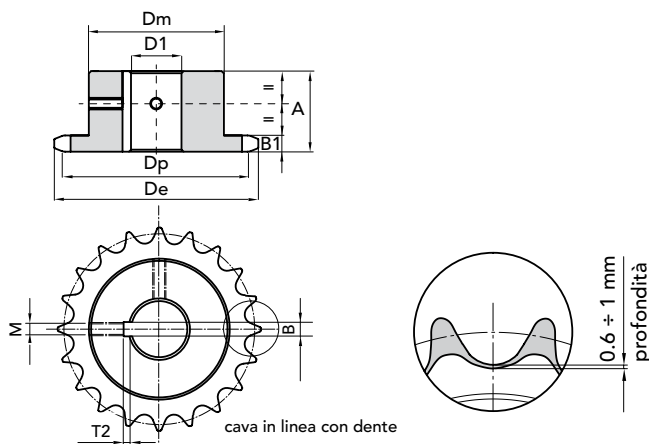
Passo 15,875 mm

Larghezza interna 9,65 mm

Rullo \varnothing 10,16 mm

CAVE DIN 6885 UNI 6604

Denti temprati ad induzione HRC 45÷53



Z	CODICE	d_e	d_p	d_m	A	$\varnothing D1$ H7	B H9	T2	M
20	16152020	108,4	101,49	75	30	20	6	2,8	M5
	16152022					22	6	2,8	M5
	16152024					24	8	3,3	M6
	16152025					25	8	3,3	M6
	16152028					28	8	3,3	M6
	16152030					30	8	3,3	M6
	16152032					32	10	3,3	M8
	16152035					35	10	3,3	M8
	16152038					38	10	3,3	M8
	16152040					40	12	3,3	M10
21	16152120	113,4	106,52	75	30	20	6	2,8	M5
	16152122					22	6	2,8	M5
	16152124					24	8	3,3	M6
	16152125					25	8	3,3	M6
	16152128					28	8	3,3	M6
	16152130					30	8	3,3	M6
	16152132					32	10	3,3	M8
	16152135					35	10	3,3	M8
	16152138					38	10	3,3	M8
	16152140					40	12	3,3	M10
23	16152320	123,4	116,58	80	30	20	6	2,8	M5
	16152322					22	6	2,8	M5
	16152324					24	8	3,3	M6
	16152325					25	8	3,3	M6
	16152328					28	8	3,3	M6
	16152330					30	8	3,3	M6
	16152332					32	10	3,3	M8
	16152335					35	10	3,3	M8
	16152338					38	10	3,3	M8
	16152340					40	12	3,3	M10
	16152342					42	12	3,3	M10

MATERIALE C 45 UNI 7845



3/4" x 7/16" 12B-1

PIGNONE

Larghezza dente pignone B_1 11,1 mm

CATENA

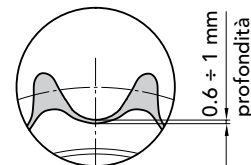
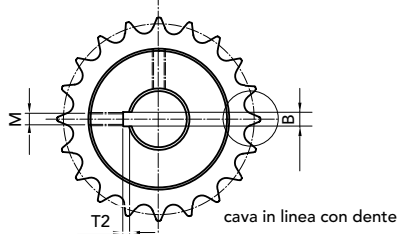
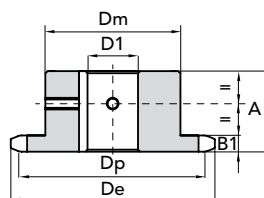
Passo 19,05 mm

Larghezza interna 11,68 mm

Rullo \varnothing 12,07 mm

CAVE DIN 6885 UNI 6604

Denti temprati ad induzione HRC 45÷53



Z	CODICE	d_e	d_p	d_m	A	$\varnothing D1 H7$	B H9	T2	M
12	1619122 0	81,8	73,6	52	35	20	6	2,8	M5
	16191222					22	6	2,8	M5
	16191224					24	8	3,3	M6
	16191225					25	8	3,3	M6
	16191228					28	8	3,3	M6
	16191230					30	8	3,3	M6
	13					16191320	87,1	79,6	58
16191322		22	6	2,8	M5				
16191324		24	8	3,3	M6				
16191325		25	8	3,3	M6				
16191328		28	8	3,3	M6				
16191330		30	8	3,3	M6				
16191332		32	10	3,3	M8				
16191335		35	10	3,3	M8				
14	16191420	93,8	85,61	64	35	20	6	2,8	M5
	16191422					22	6	2,8	M5
	16191424					24	8	3,3	M6
	16191425					25	8	3,3	M6
	16191428					28	8	3,3	M6
	16191430					30	8	3,3	M6
	16191432					32	10	3,3	M8
	16191435					35	10	3,3	M8
15	16191520	99,2	91,63	70	35	20	6	2,8	M5
	16191522					22	6	2,8	M5
	16191524					24	8	3,3	M6
	16191525					25	8	3,3	M6
	16191528					28	8	3,3	M6
	16191530					30	8	3,3	M6
	16191532					32	10	3,3	M8
	16191535					35	10	3,3	M8
	16191538					38	10	3,3	M8
	16191540					40	12	3,3	M10

MATERIALE C 45 UNI 7845



3/4" x 7/16" 12B-1

PIGNONE

Larghezza dente pignone B_1 11,1 mm

CATENA

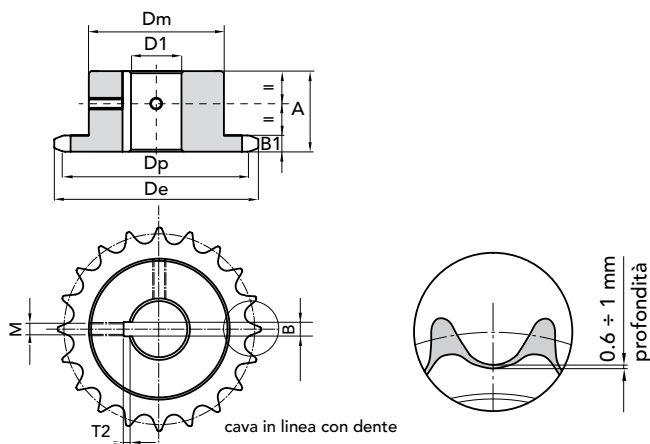
Passo 19,05 mm

Larghezza interna 11,68 mm

Rullo \varnothing 12,07 mm

CAVE DIN 6885 UNI 6604

Denti temprati ad induzione HRC 45÷53



Z	CODICE	d_e	d_p	d_m	A	$\varnothing D1$ H7	B H9	T2	M
20	16192025	129,7	121,78	80	35	25	8	3,3	M6
	16192028					28	8	3,3	M6
	16192030					30	8	3,3	M6
	16192032					32	10	3,3	M8
	16192035					35	10	3,3	M8
	16192038					38	10	3,3	M8
	16192040					40	12	3,3	M10
	16192042					42	12	3,3	M10
	16192045					45	14	3,8	M12
	21	16192128	135,4	127,82	90	40	28	8	3,3
16192130						30	8	3,3	M6
16192132						32	10	3,3	M8
16192135						35	10	3,3	M8
16192138						38	10	3,3	M8
16192140						40	12	3,3	M10
16192142						42	12	3,3	M10
16192145						45	14	3,8	M12
16192148						48	14	3,8	M12
16192150						50	14	3,8	M12
23	16192328	147,4	139,9	90	40	28	8	3,3	M6
	16192330					30	8	3,3	M6
	16192332					32	10	3,3	M8
	16192335					35	10	3,3	M8
	16192338					38	10	3,3	M8
	16192340					40	12	3,3	M10
	16192342					42	12	3,3	M10
	16192345					45	14	3,8	M12
	16192348					48	14	3,8	M12
	16192350					50	14	3,8	M12

MATERIALE C 45 UNI 7845



1" x 17.02 16B-1

PIGNONE

Larghezza dente pignone B_1 16,2 mm

CATENA

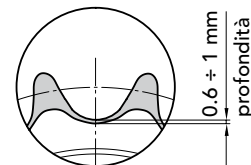
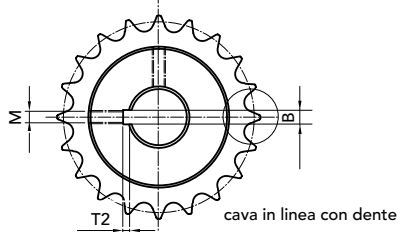
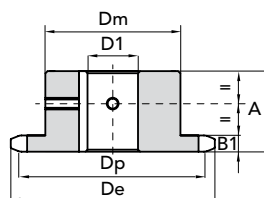
Passo 25,4 mm

Larghezza interna 17,02 mm

Rullo \varnothing 15,88 mm

CAVE DIN 6885 UNI 6604

Denti temprati ad induzione HRC 45÷53



Z	CODICE	d_e	d_p	d_m	A	$\varnothing D1$ H7	B H9	T2	M
12	16251225	109,71	98,14	69	40	25	8	3,3	M6
	16251228					28	8	3,3	M6
	16251230					30	8	3,3	M6
	16251232					32	10	3,3	M8
	16251235					35	10	3,3	M8
	16251238					38	10	3,3	M8
	16251240					40	12	3,3	M10
13	16251325	117,2	106,14	78	40	25	8	3,3	M6
	16251328					28	8	3,3	M6
	16251330					30	8	3,3	M6
	16251332					32	10	3,3	M8
	16251335					35	10	3,3	M8
	16251338					38	10	3,3	M8
	16251340					40	12	3,3	M10
	16251342					42			
	16251345					45			
14	16251425	125,7	114,15	84	40	25	8	3,3	M6
	16251428					28	8	3,3	M6
	16251430					30	8	3,3	M6
	16251432					32	10	3,3	M8
	16251435					35	10	3,3	M8
	16251438					38	10	3,3	M8
	16251440					40	12	3,3	M10
	16251442					42	12	3,3	M10
	16251445					45	14	3,8	M12
	16251448					48	14	3,8	M12
	16251450					50	14	3,8	M12
15	16251528	133,3	122,17	92	40	28	8	3,3	M6
	16251530					30	8	3,3	M6
	16251532					32	10	3,3	M8
	16251535					35	10	3,3	M8
	16251538					38	10	3,3	M8
	16251540					40	12	3,3	M10
	16251542					42	12	3,3	M10
	16251545					45	14	3,8	M12
	16251548					48	14	3,8	M12
	16251550					50	14	3,8	M12

MATERIALE C 45 UNI 7845



1" x 17.02 16B-1

PIGNONE

Larghezza dente pignone B_1 16,2 mm

CATENA

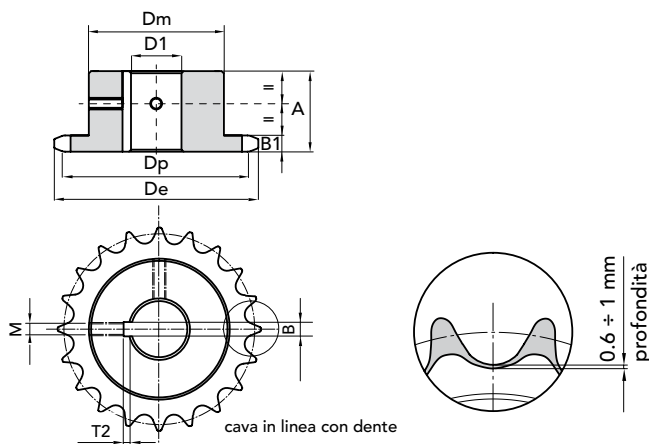
Passo 25,4 mm

Larghezza interna 17,02 mm

Rullo \varnothing 15,88 mm

CAVE DIN 6885 UNI 6604

Denti temprati ad induzione HRC 45÷53



Z	CODICE	d_e	d_p	d_m	A	$\varnothing D1$ H7	B H9	T2	M
20	16252030	173,2	162,38	100	45	30	8	3,3	M6
	16252032					32	10	3,3	M8
	16252035					35	10	3,3	M8
	16252038					38	10	3,3	M8
	16252040					40	12	3,3	M10
	16252042					42	12	3,3	M10
	16252045					45	14	3,8	M12
	16252048					48	14	3,8	M12
	16252050					50	14	3,8	M12
21	16252130	181,6	170,43	110	50	30	8	3,3	M6
	16252132					32	10	3,3	M8
	16252135					35	10	3,3	M8
	16252138					38	10	3,3	M8
	16252140					40	12	3,3	M10
	16252142					42	12	3,3	M10
	16252145					45	14	3,8	M12
	16252148					48	14	3,8	M12
	16252150					50	14	3,8	M12
23	16252330	198,1	186,1	110	50	30	8	3,3	M6
	16252332					32	10	3,3	M8
	16252335					35	10	3,3	M8
	16252338					38	10	3,3	M8
	16252340					40	12	3,3	M10
	16252342					42	12	3,3	M10
	16252345					45	14	3,8	M12
	16252348					48	14	3,8	M12
	16252350					50	14	3,8	M12
25	16252530	214,2	202,66	110	50	30	8	3,3	M6
	16252532					32	10	3,3	M8
	16252535					35	10	3,3	M8
	16252538					38	10	3,3	M8
	16252540					40	12	3,3	M10
	16252542					42	12	3,3	M10
	16252545					45	14	3,8	M12
	16252548					48	14	3,8	M12
	16252550					50	14	3,8	M12

MATERIALE C 45 UNI 7845

