

Serie Steel

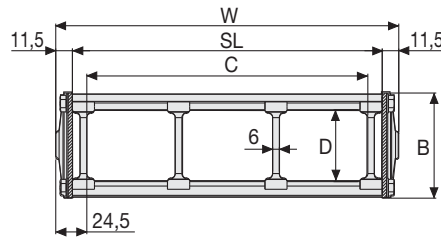
35NC

Catena portacavi in acciaio zincato

Passaggio utile (D) 65 mm

Catena a bande laterali in acciaio bonificato e zincato ⁽¹⁾.
Copertura in alluminio e separatori mobili in nylon.
La quota C può essere richiesta in misura speciale.

⁽¹⁾ Disponibile a richiesta in acciaio INOX.



Separatore

- Sfuso	Cod. ST3500F
- Montato	Cod. ST3500FMC

Caratteristiche tecniche in autoportanza

Velocità	0,5 m/s
Accelerazione	2 m/s ²

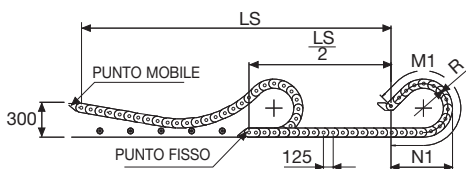
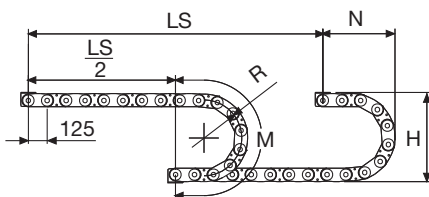
Per velocità e accelerazioni diverse consultare il nostro ufficio tecnico.

Trafilato in alluminio con separatori in nylon

W	B	C	D	R	Peso/m	Catena
mm	mm	mm	mm	mm	kg	Codice
153	95	104	65	200-250-300-350-400-450-500-600	15,19	35NC104□□□*
203	95	154	65	200-250-300-350-400-450-500-600	16,22	35NC154□□□*
253	95	204	65	200-250-300-350-400-450-500-600	17,25	35NC204□□□*
303	95	254	65	200-250-300-350-400-450-500-600	18,28	35NC254□□□*
353	95	304	65	200-250-300-350-400-450-500-600	19,31	35NC304□□□*
453	95	404	65	200-250-300-350-400-450-500-600	21,37	35NC404□□□*
C+49	95	65	200-250-300-350-400-450-500-600		35NC□□□□□**

*Completare il codice inserendo il valore del raggio (R): Es. 35NC154 □□□□

**Completare il codice inserendo il valore della quota C e del raggio (R): Es. 35NC □□□□□□



R	H*	N	M	N1	M1
mm	mm	mm	mm	mm	mm
200	512	375	880	1100	2360
250	612	425	1040	1310	2870
300	712	480	1200	1495	3335
350	812	525	1350	1670	3775
400	912	575	1510	1825	4190
450	1012	625	1670	1975	4595
500	1112	675	1825	2120	4985
600	1312	775	2140	2390	5750

* L'ingombro totale in altezza H può variare in funzione della precarica fino a 10 mm/m.
In caso di limitazioni dello spazio disponibile contattare il nostro ufficio tecnico.

La lunghezza della catena (L) corrisponde a metà corsa ($\frac{LS}{2}$) più la lunghezza dell'arco (M)

$$L = \frac{LS}{2} + M \text{ o } M1$$

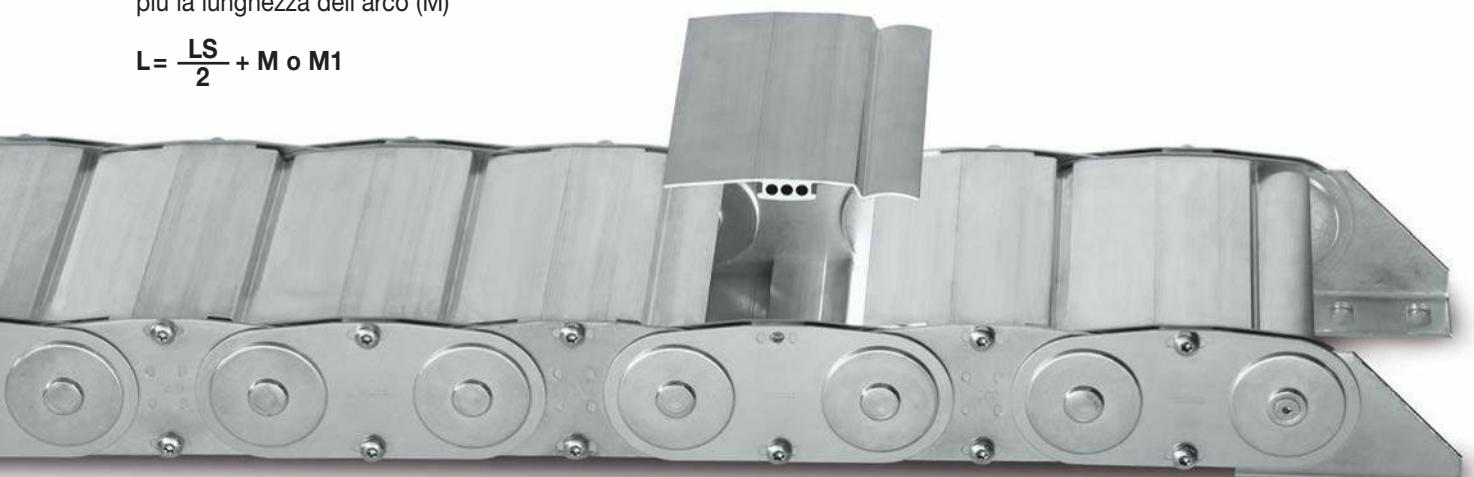
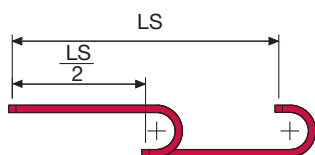
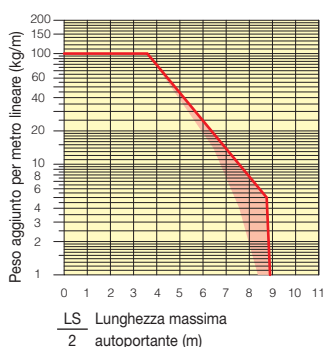


Diagramma di autoportanza

Lunghezza massima autoportante ($\frac{LS}{2}$) in relazione al peso dei cavi e dei tubi contenuti per metro lineare.



La zona evidenziata in rosso nell'area del diagramma tiene conto della diversità di peso tra le varie larghezze di catena.

Per applicazioni con $\frac{LS}{2}$ e pesi non compresi nell'area del diagramma di autoportanza, verificare l'eventuale uso di rulli di sostegno (vedi pag. 30).

Attacchi terminali in acciaio zincato

Il Kit degli attacchi permette il fissaggio delle due estremità della catena all'impianto.

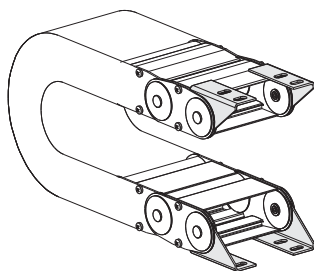
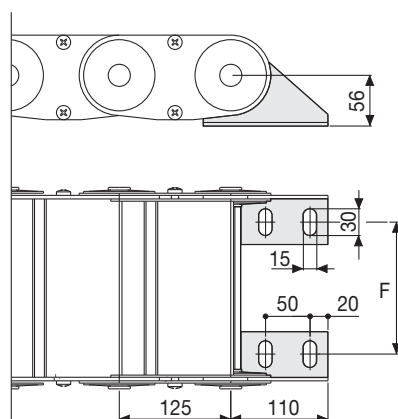


Fig. A
Fissaggio della catena sull'esterno raggio. (Fig A)



Catena tipo	F mm
35NC104	80
35NC154	130
35NC204	180
35NC254	230
35NC304	280
35NC404	380

Misure speciali F=W-76

Codici attacchi terminali in acciaio zincato

Kit montato a catena

Catena tipo	Kit attacchi
35C...	A3500NCKM □**

Kit sfuso

Catena tipo	Kit attacchi
35C...	A3500NCK

** 1=Pos.1; 2=Pos.2; 3=Pos.3

Vedi varianti di montaggio a pag. 31.

Serie Steel

35NC Catena portacavi in acciaio zincato



Disponibile anche per corse lunghe.