

Serie Sliding

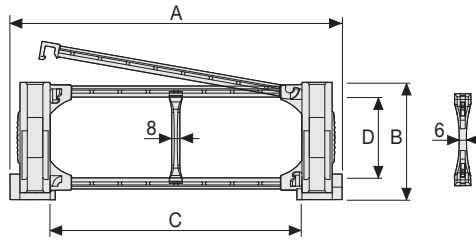
80PI/80PE

Catena portacavi in nylon con traversino apribile a cerniera

Passaggio utile (D) 80,5 mm

Catena a bande laterali.

Le maglie sono dotate di pattini avvitati e intercambiabili che permettono alla catena di scorrere su se stessa, nell'apposito canale di guida. Coperchietto in nylon apribile a cerniera sull'interno raggio (80PI) o sull'esterno raggio (80PE) montato a passi alterni; a richiesta è disponibile la versione con il coperchietto montato su tutti i passi.



Separatore

- Sfuso Cod. S80
- Montato Cod. S80MC

Separatore tenuta forte

per C > 250 mm

- Sfuso Cod. S80HOL
- Montato Cod. S80HOLMC

Perno

Cod. PNE80-PNI80

Pattino di scorrimento

Cod. PAT80

Caratteristiche tecniche per corse lunghe

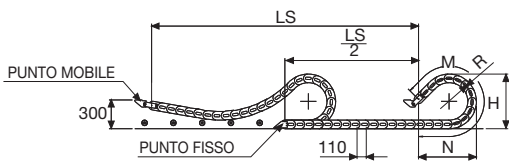
Velocità	5 m/s
Accelerazione	13 m/s ²

Per velocità e accelerazioni diverse consultare il nostro ufficio tecnico.

A	B	C	D	R	Peso/m	Catena
mm	mm	mm	mm	mm	kg	Codice
195	117	115	80,5	200-250-300-400-500-700	8,60	80PI(PE)115 □□□*
215	117	135	80,5	200-250-300-400-500-700	8,67	80PI(PE)135 □□□*
240	117	160	80,5	200-250-300-400-500-700	8,73	80PI(PE)160 □□□*
247	117	167	80,5	200-250-300-400-500-700	8,75	80PI(PE)167 □□□*
270	117	190	80,5	200-250-300-400-500-700	8,80	80PI(PE)190 □□□*
310	117	230	80,5	200-250-300-400-500-700	8,93	80PI(PE)230 □□□*
345	117	265	80,5	200-250-300-400-500-700	9,05	80PI(PE)265 □□□*
371	117	291	80,5	200-250-300-400-500-700	9,11	80PI(PE)291 □□□*
395	117	315	80,5	200-250-300-400-500-700	9,17	80PI(PE)315 □□□*
421	117	341	80,5	200-250-300-400-500-700	9,25	80PI(PE)341 □□□*
445	117	365	80,5	200-250-300-400-500-700	9,33	80PI(PE)365 □□□*
471	117	391	80,5	200-250-300-400-500-700	9,40	80PI(PE)391 □□□*
495	117	415	80,5	200-250-300-400-500-700	9,47	80PI(PE)415 □□□*
550	117	470	80,5	200-250-300-400-500-700	9,75	80PI(PE)470 □□□*
619	117	539	80,5	200-250-300-400-500-700	10,00	80PI(PE)539 □□□*

*Completare il codice inserendo il valore del raggio (R): Es. 80PI(PE)115 □ □ □ □ □

Versione con traversini montati su tutti i passi: completare il codice della catena inserendo la lettera D.: Es. 80PI(PE)115250 □ □ □ □ □



La lunghezza della catena (L) corrisponde a metà corsa ($\frac{LS}{2}$) più la lunghezza dell'arco (M)

$$L = \frac{LS}{2} + M$$

R	H	N	M
mm	mm	mm	mm
200	510	695	1555
250	610	905	2060
300	710	1115	2565
400	910	1530	3575
500	1110	1945	4580
700	1510	2785	6600



Versione con coperchietto montato su tutti i passi

