

Serie Sliding

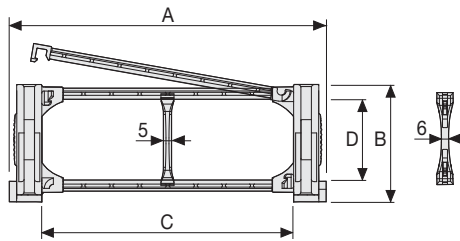
60PI/60PE

Catena portacavi in nylon con traversino apribile a cerniera

Passaggio utile (D) 60,5 mm

Catena a bande laterali.

Le maglie sono dotate di pattini che permettono alla catena di scorrere su se stessa, nell'apposito canale di guida. Coperchietto in nylon apribile a cerniera sull'interno raggio (60PI) o sull'esterno raggio (60PE) montato a passi alterni; a richiesta è disponibile la versione con il coperchietto montato su tutti i passi.



Separatore

- Sfuso Cod. S60SM
- Montato Cod. S60SMMC

Separatore tenuta forte

per C > 250 mm

- Sfuso Cod. S60HOFL
- Montato Cod. S60HOFLMC

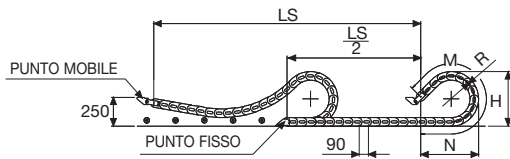
Perno

Cod. PNE60-PNI60

Caratteristiche tecniche per corse lunghe

Velocità	5 m/s
Accelerazione	13 m/s ²

Per velocità e accelerazioni diverse consultare il nostro ufficio tecnico.



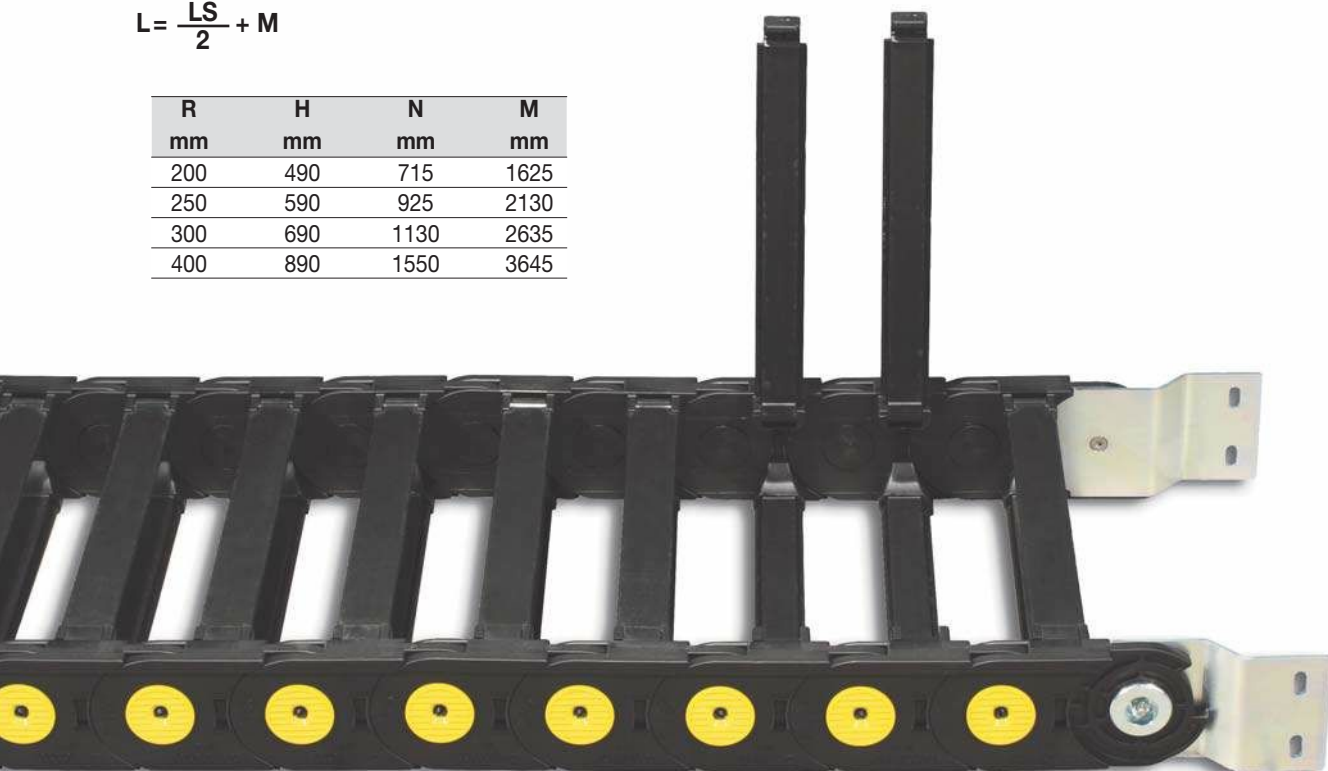
La lunghezza della catena (L) corrisponde a metà corsa ($\frac{LS}{2}$) più la lunghezza dell'arco (M)

$$L = \frac{LS}{2} + M$$

R	H	N	M
mm	mm	mm	mm
200	490	715	1625
250	590	925	2130
300	690	1130	2635
400	890	1550	3645

A	B	C	D	R	Peso/m	Catena
mm	mm	mm	mm	mm	kg	Codice
169	96	115	60,5	200-250-300-400	5,37	60PI(PE)115 □□□ *
189	96	135	60,5	200-250-300-400	5,46	60PI(PE)135 □□□ *
214	96	160	60,5	200-250-300-400	5,52	60PI(PE)160 □□□ *
221	96	167	60,5	200-250-300-400	5,54	60PI(PE)167 □□□ *
244	96	190	60,5	200-250-300-400	5,61	60PI(PE)190 □□□ *
284	96	230	60,5	200-250-300-400	5,77	60PI(PE)230 □□□ *
319	96	265	60,5	200-250-300-400	5,91	60PI(PE)265 □□□ *
345	96	291	60,5	200-250-300-400	5,99	60PI(PE)291 □□□ *
369	96	315	60,5	200-250-300-400	6,07	60PI(PE)315 □□□ *
395	96	341	60,5	200-250-300-400	6,17	60PI(PE)341 □□□ *
419	96	365	60,5	200-250-300-400	6,26	60PI(PE)365 □□□ *
445	96	391	60,5	200-250-300-400	6,34	60PI(PE)391 □□□ *
469	96	415	60,5	200-250-300-400	6,43	60PI(PE)415 □□□ *
524	96	470	60,5	200-250-300-400	6,75	60PI(PE)470 □□□ *
593	96	539	60,5	200-250-300-400	7,08	60PI(PE)539 □□□ *

*Completare il codice inserendo il valore del raggio (R): Es. 60PI(PE)115 □ □ □ □
 Versione con traversini montati su tutti i passi: completare il codice della catena inserendo la lettera D.: Es. 60PI(PE)115250 □ □ □ □



Versione con coperchietto montato su tutti i passi

Attacchi terminali

Il Kit degli attacchi permette il fissaggio delle due estremità della catena all'impianto. È composto da due attacchi basculanti da posizionare al punto mobile della catena e due attacchi in acciaio per il punto fisso.

Basculante in acciaio zincato* (punto mobile)** **In acciaio (punto fisso)**

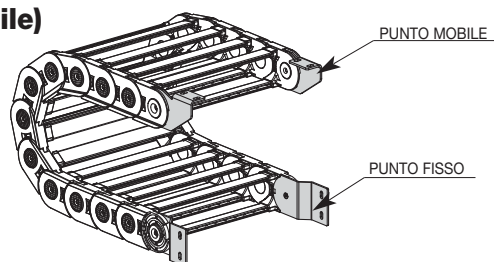
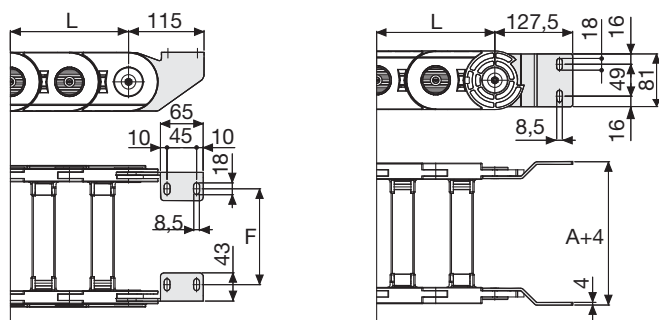


Fig. A
Fissaggio della catena sull'esterno raggio. (Fig A)



Catena tipo	F mm
60PI(PE)115	95
60PI(PE)135	115
60PI(PE)160	140
60PI(PE)167	147
60PI(PE)190	170
60PI(PE)230	210
60PI(PE)265	245
60PI(PE)291	271
60PI(PE)315	295
60PI(PE)341	321
60PI(PE)365	345
60PI(PE)391	371
60PI(PE)415	395
60PI(PE)470	450
60PI(PE)539	519

Codici attacchi terminali in acciaio zincato

Catena tipo	Kit attacchi
60PI/PE...	A60PKM

Catena tipo	Kit attacchi
60PI/PE...	A60PK

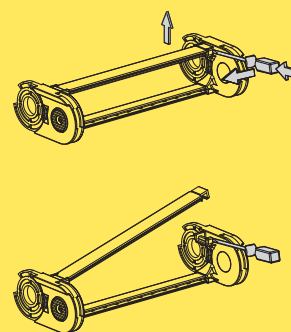
*** Disponibili a richiesta in acciaio inox

Serie Sliding

60PI

60PE

Catena portacavi in nylon con coperchietto apribile a cerniera



Modalità di apertura coperchietto.