

Serie Sliding

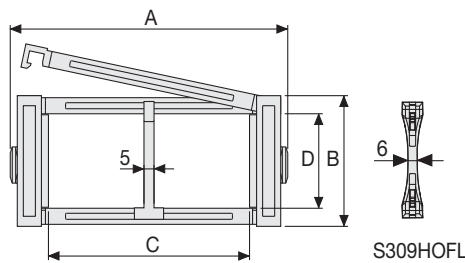
319ZE

Sostituisce i modelli 319SE

Catena portacavi in nylon con traversino apribile a cerniera

Passaggio utile (D) 75,5 mm

Catena a bande laterali con perno triplo di tenuta. Le maglie sono dotate di pattini avvitati e intercambiabili che permettono alla catena di scorrere su se stessa, nell'apposito canale di guida. Coperchietto apribile sull'esterno raggio montato a passi alterni. A richiesta è disponibile la versione con il coperchietto montato su tutti i passi.



Separatore

- Sfuso Cod. S309S
- Montato Cod. S309SMC

Separatore tenuta forte

per C > 250 mm

- Sfuso Cod. S309HOFL
- Montato Cod. S309HOFLMC

Perno

Cod. PG329

Pattino di scorrimento

Cod. PAT329

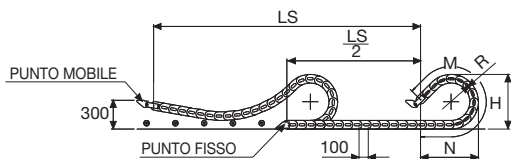
Caratteristiche tecniche per corse lunghe

Velocità	4 m/s
Accelerazione	13 m/s ²

Per velocità e accelerazioni diverse consultare il nostro ufficio tecnico.

A	B	C	D	R	Peso/m	Catena
mm	mm	mm	mm	mm	kg	Codice
128	107	64	75,5	200-250-300-350-400-500	4,47	319ZE064□□□*
148	107	84	75,5	200-250-300-350-400-500	4,53	319ZE084□□□*
173	107	109	75,5	200-250-300-350-400-500	4,61	319ZE109□□□*
180	107	116	75,5	200-250-300-350-400-500	4,64	319ZE116□□□*
203	107	139	75,5	200-250-300-350-400-500	4,71	319ZE139□□□*
243	107	179	75,5	200-250-300-350-400-500	4,84	319ZE179□□□*
278	107	214	75,5	200-250-300-350-400-500	4,95	319ZE214□□□*
304	107	240	75,5	200-250-300-350-400-500	5,04	319ZE240□□□*
328	107	264	75,5	200-250-300-350-400-500	5,11	319ZE264□□□*
354	107	290	75,5	200-250-300-350-400-500	5,19	319ZE290□□□*
378	107	314	75,5	200-250-300-350-400-500	5,27	319ZE314□□□*
404	107	340	75,5	200-250-300-350-400-500	5,34	319ZE340□□□*
428	107	364	75,5	200-250-300-350-400-500	5,43	319ZE364□□□*
483	107	419	75,5	200-250-300-350-400-500	5,64	319ZE419□□□*
552	107	488	75,5	200-250-300-350-400-500	5,85	319ZE488□□□*

*Completare il codice inserendo il valore del raggio (R): Es. 319ZE116 □□□□
 Versione con traversini montati su tutti i passi: completare il codice della catena inserendo la lettera D.: Es. 319ZE116250 □□



La lunghezza della catena (L) corrisponde a metà corsa ($\frac{LS}{2}$) più la lunghezza dell'arco (M)

$$L = \frac{LS}{2} + M$$

R	H	N	M
mm	mm	mm	mm
200	506	595	1345
250	606	765	1780
300	706	940	2220
350	806	1110	2655
400	906	1280	3095
500	1106	1625	3970



Versione con coperchietto montato su tutti i passi

Attacchi terminali

Il Kit degli attacchi permette il fissaggio delle due estremità della catena all'impianto. È composto da due attacchi basculanti da posizionare al punto mobile della catena e due attacchi in acciaio per il punto fisso.

Basculante in acciaio In acciaio (punto fisso) zincato*
(punto mobile)**

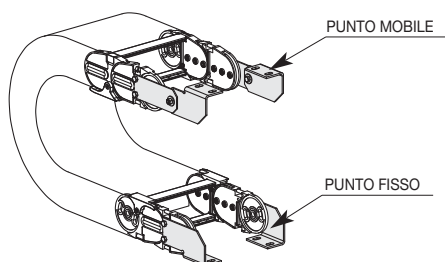
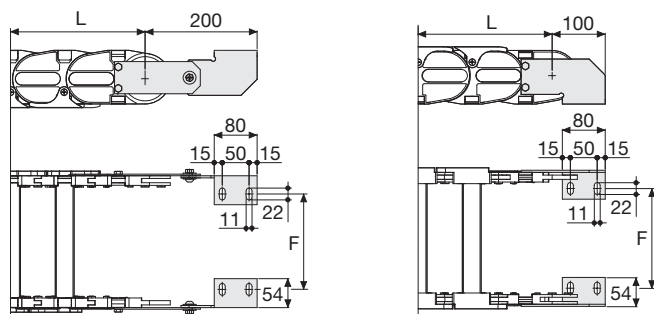


Fig. A
Fissaggio della catena sull'esterno raggio. (Fig A)



Catena tipo	F mm
319ZE064	40
319ZE084	60
319ZE109	85
319ZE116	92
319ZE139	115
319ZE179	155
319ZE214	190
319ZE240	216
319ZE264	240
319ZE290	266
319ZE314	290
319ZE340	316
319ZE364	340
319ZE419	395
319ZE488	464

Codici attacchi terminali in acciaio zincato

Kit montato a catena

Catena tipo	Kit attacchi
319ZE...	A319KM

Kit sfuso

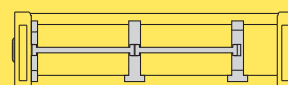
Catena tipo	Kit attacchi
319ZE...	A319K

*** Disponibili a richiesta in acciaio inox

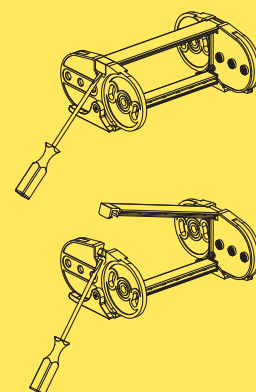
Serie Sliding

319ZE

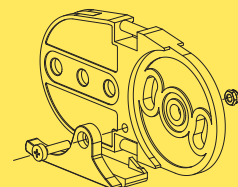
Catena portacavi in nylon con coperchietto apribile a cerniera



Separazione orizzontale
Per la scelta dei separatori
vedi pag. 188



Modalità di apertura coperchietto.



Pattino di scorrimento