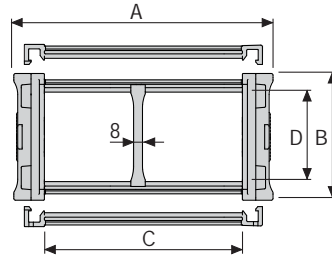


Serie Protection

H80PA

Catena portacavi in nylon con copertura in alluminio apribile a scatto

Passaggio utile (D) 77 mm
 Catena a bande laterali con perno di tenuta ad aggancio/sgancio rapido.
 Copertura apribile a scatto sull'esterno e interno raggio.
 Possibili suddivisioni interne.



Separatore

- Sfuso	Cod. S80F
- Montato*	Cod. S80FMCI
- Montato**	Cod. S80FMCE

Perno

Cod. PNH80RS

* per catena apribile sull'esterno raggio
 ** per catena apribile sull'interno raggio

Caratteristiche tecniche in autoportanza

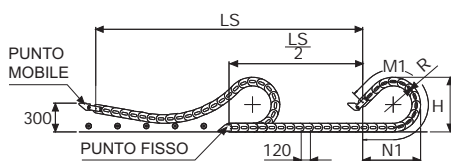
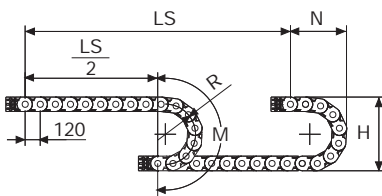
Velocità	8 m/s
Accelerazione	40 m/s ²

Per velocità ed accelerazioni diverse consultare il nostro ufficio tecnico.

Per applicazioni sliding, le caratteristiche tecniche possono variare a seconda del peso aggiunto, frequenza e ambiente di lavoro.

A	B	C	D	R	Peso/m	Catena
mm	mm	mm	mm	mm	kg	Codice
129	114	74	77	200-250-300-350-400-500-600	6,78	H80PA074 □□□*
149	114	94	77	200-250-300-350-400-500-600	7,18	H80PA094 □□□*
174	114	119	77	200-250-300-350-400-500-600	7,61	H80PA119 □□□*
181	114	126	77	200-250-300-350-400-500-600	7,74	H80PA126 □□□*
204	114	149	77	200-250-300-350-400-500-600	8,14	H80PA149 □□□*
244	114	189	77	200-250-300-350-400-500-600	8,83	H80PA189 □□□*
279	114	224	77	200-250-300-350-400-500-600	9,44	H80PA224 □□□*
305	114	250	77	200-250-300-350-400-500-600	9,89	H80PA250 □□□*
329	114	274	77	200-250-300-350-400-500-600	10,31	H80PA274 □□□*
355	114	300	77	200-250-300-350-400-500-600	10,77	H80PA300 □□□*
379	114	324	77	200-250-300-350-400-500-600	11,18	H80PA324 □□□*
405	114	350	77	200-250-300-350-400-500-600	11,63	H80PA350 □□□*
429	114	374	77	200-250-300-350-400-500-600	12,05	H80PA374 □□□*
484	114	429	77	200-250-300-350-400-500-600	13,11	H80PA429 □□□*
553	114	498	77	200-250-300-350-400-500-600	14,32	H80PA498 □□□*

*Completare il codice inserendo il valore del raggio (R): Es. H80PA119 □□□□



La lunghezza della catena (L) corrisponde a metà corsa ($\frac{LS}{2}$) più la lunghezza dell'arco (M) o (M1)

$$L = \frac{LS}{2} + M + M1$$

R	H	N	M	N1	M1
mm	mm	mm	mm	mm	mm
200	514	377	870	810	1775
250	614	427	1030	1050	2330
300	714	477	1185	1285	2885
350	814	527	1340	1525	3445
400	914	577	1500	1760	4000
500	1114	677	1815	2235	5115
600	1314	777	2125	2705	6225



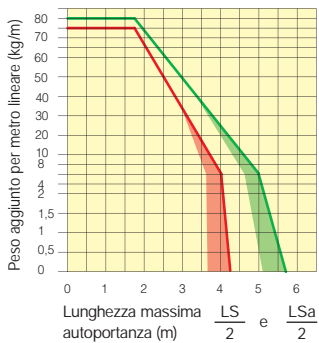
**NUOVA
CATENA**

Serie Protection

H80PA

Catena portacavi in nylon con copertura in alluminio apribile a scatto

Diagramma di autoportanza
Lunghezza massima autoportante o in flessione ammissibile ($-\frac{LS}{2}$) in relazione al peso dei cavi e dei tubi contenuti per metro lineare.



Attacchi terminali

Il Kit attacchi permette il fissaggio delle due estremità della catena all'impianto. A richiesta è disponibile completo di fissacavi.

Tipo Nylon

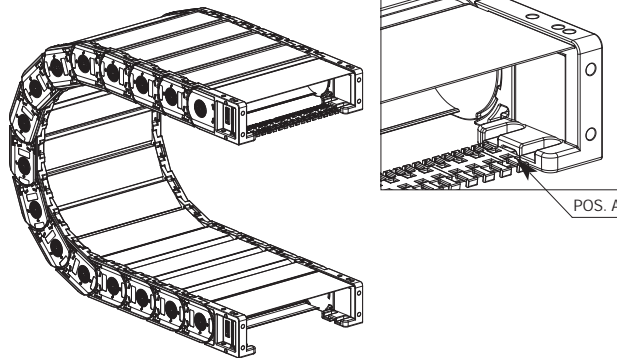
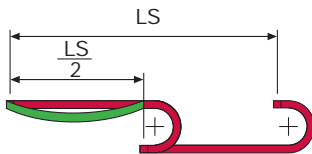
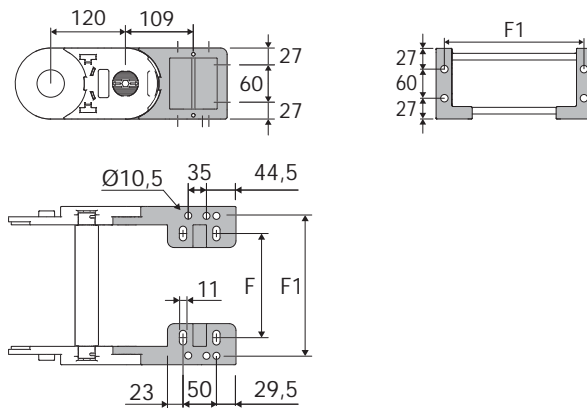


Fig. A
La catena può essere fissata frontalmente sia interno che esterno raggio. (Fig A)



Le zone evidenziate nell'area del diagramma tengono conto della diversità di peso tra le varie larghezze di catena. In rosso per catene autoportanti, in verde per catene in flessione ammissibile.

Per applicazioni con ($-\frac{LS}{2}$) e pesi non compresi nell'area del diagramma di autoportanza, verificare l'eventuale uso di rulli di sostegno. (vedi pag. 30)



Catena Tipo	F mm	F1 mm
H80PA074	48	101,5
H80PA094	68	121,5
H80PA119	93	146,5
H80PA126	100	153,5
H80PA149	123	176,5
H80PA189	163	216,5
H80PA224	198	251,5
H80PA250	224	277,5
H80PA274	248	301,5
H80PA300	274	327,5
H80PA324	298	351,5
H80PA350	324	377,5
H80PA374	348	401,5
H80PA429	403	456,5
H80PA498	472	525,5

Codici attacchi terminali in nylon

Catena Tipo	Kit Attacchi
H80PA	ANH80PA□□□*KM□**

Catena Tipo	Kit Attacchi
H80PA	ANH80PA□□□*K

* Larghezza interna C
** 1=Pos.1; 2=Pos.2; 3=Pos.3

Kit pettine fissacavo

Pos. A	Codice
Montato	SFCTH80□□□*KMA
Sfuso	SFCH80□□□*KA

* Larghezza interna (C)



Modalità di apertura copertura.



Apertura facilitata del perno di giunzione.

Chiave a brugola per l'apertura del perno



Disponibile anche per corse lunghe.