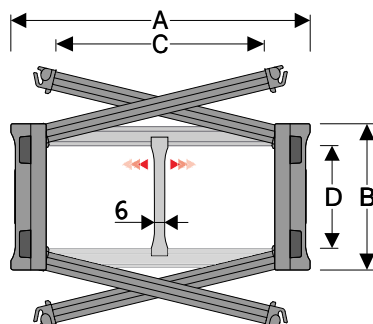


Serie Protection

H110PC

Catena portacavi in nylon con copertura in alluminio apribile a scatto/cerniera

Passaggio utile (D) 105 mm
Catena a bande laterali con perno di tenuta ad aggancio/sgancio rapido.
Copertura apribile a scatto/cerniera sull'esterno e interno raggio.
Possibili suddivisioni interne.



Separatore	
- Sfuso	Cod. S110F3
- Montato*	Cod. S110F3MCI
- Montato**	Cod. S110F3MCE
Perno	
	Cod. PNH110RS

* per catena apribile sull'esterno raggio
** per catena apribile sull'interno raggio

Caratteristiche tecniche in autoportanza

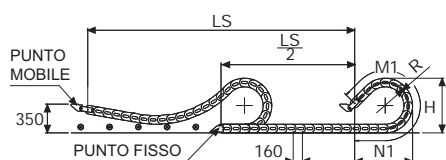
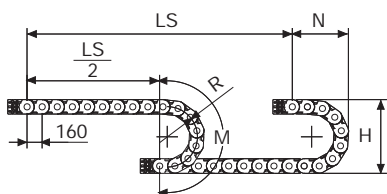
Velocità	8 m/s
Accelerazione	40 m/s ²

Per velocità e accelerazioni diverse consultare il nostro ufficio tecnico.

Per applicazioni sliding, le caratteristiche tecniche possono variare a seconda del peso aggiunto, frequenza e ambiente di lavoro.

A	B	C	D	R	Peso/m	Catena
mm	mm	mm	mm	mm	kg	Codice
255	155	200	105	250-300-400-500-600-700-750	12,12	110PC200 □□□*
305	155	250	105	250-300-400-500-600-700-750	13,16	110PC250 □□□*
355	155	300	105	250-300-400-500-600-700-750	14,19	110PC300 □□□*
405	155	350	105	250-300-400-500-600-700-750	15,22	110PC350 □□□*
429	155	374	105	250-300-400-500-600-700-750	15,71	110PC374 □□□*
484	155	429	105	250-300-400-500-600-700-750	16,90	110PC429 □□□*
553	155	498	105	250-300-400-500-600-700-750	18,27	110PC498 □□□*

*Completare il codice inserendo il valore del raggio (R): Ex. 110PC305 □□□□



La lunghezza della catena (L) corrisponde a metà corsa ($\frac{LS}{2}$) più la lunghezza dell'arco (M) o (M1)

$$L = \frac{LS}{2} + M \text{ o } M1$$

R	H	N	M	N1	M1
mm	mm	mm	mm	mm	mm
250	657	468	1110	1095	2375
300	757	518	1265	1335	2935
400	957	618	1580	1805	4045
500	1157	718	1895	2280	5160
600	1357	818	2205	2750	6270
700	1557	918	2520	3225	7385
750	1657	968	2680	3460	7940

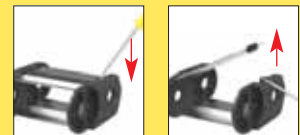


**NUOVA
CATENA**

Serie Protection

H110PC

Catena portacavi
in nylon con copertura
in alluminio apribile
a scatto/cerniera



Modalità di apertura copertura.



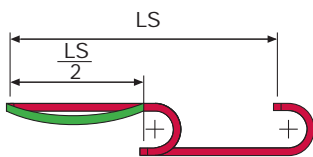
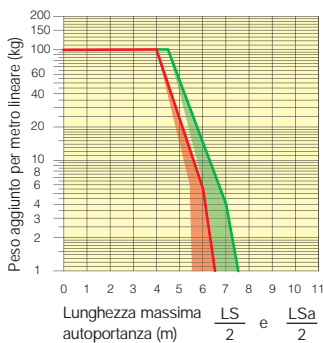
Apertura facilitata del perno di giunzione.

Chiave a brugola
per l'apertura del
perno



Disponibile anche per corse lunghe.

Diagramma di autoportanza
Lunghezza massima
autoportante o in flessione
ammmissibile ($-\frac{LS}{2}$) in relazione
al peso dei cavi e dei tubi
contenuti per metro lineare.



Le zone evidenziate
nell'area del diagramma
tengono conto della
diversità di peso tra le
varie larghezze di catena.
In rosso per catene
autoportanti, in verde per
catene in flessione
ammmissibile.

Per applicazioni con ($-\frac{LS}{2}$)
e pesi non compresi
nell'area del diagramma
di autoportanza, verificare
l'eventuale uso di
rulli di sostegno (vedi
pag. 30).

Attacchi terminali

Il Kit degli attacchi permette il fissaggio delle due estremità della catena all'impianto. A richiesta è disponibile completo di pettini fissacavo.

Attacchi in acciaio

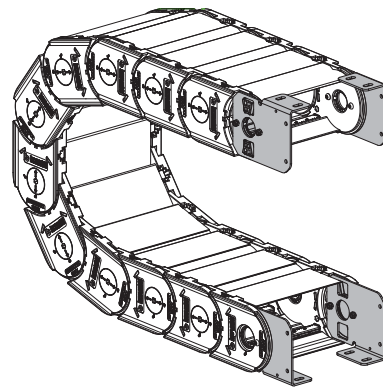
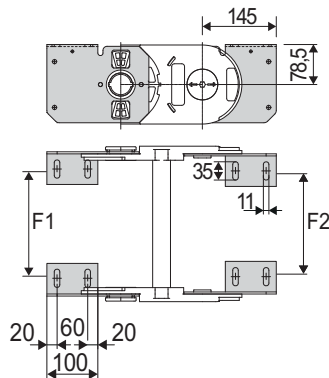


Fig. A
Catena fissata sull'esterno
raggio. (Fig A)
Vedi varianti di
montaggio a pag. 31.



Catena	F1
Tipo	mm
110PC200	170
110PC250	220
110PC300	270
110PC350	320
110PC374	344
110PC429	399
110PC498	468
Misure speciali	F = C-30

Catena	F2
Tipo	mm
110PC200	162
110PC250	212
110PC300	262
110PC350	312
110PC374	336
110PC429	391
110PC498	460
Misure speciali	F = C-38

Codici attacchi terminali in acciaio zincato

Kit montato a catena	Kit
Catena	Kit
tipo	attacchi
110PC... A110PC□□□*KM□**	

Kit sfuso	Kit
Catena	Kit
tipo	attacchi
110PC... A110PC□□□*K□**	

* Disponibili a richiesta in acciaio inox.

** 1=Pos.1; 2=Pos.2; 3=Pos.3

Vedi varianti di montaggio a pag. 31.

Kit pettine fissacavo

	Codice
Montato	SFCT110□□□*KMA
Sfuso	SFCT110□□□*KA
* Larghezza interna (C)	