

Serie Protection

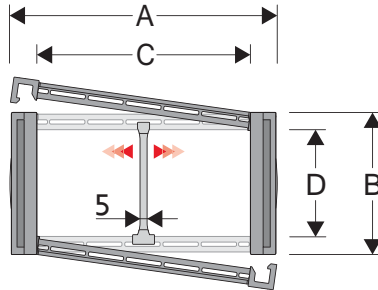
475PU

Sostituisce i modelli 475PI/PE

Catena portacavi in nylon con copertura in nylon apribile a cerniera

Passaggio utile (D) 75,5 mm

Catena a bande laterali con perno di tenuta. Copertura apribile esterno/interno raggio, possibili suddivisioni interne.



Separatore

- Sfuso	Cod. S309S
- Montato*	Cod. S309SMCI
- Montato**	Cod. S309SMCE

Perno

Cod. PG475

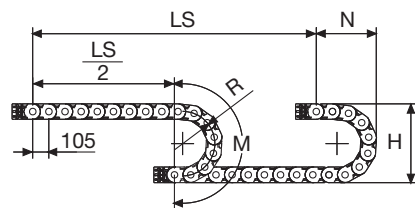
* per catena apribile sull'esterno raggio

** per catena apribile sull'interno raggio

Caratteristiche tecniche in autoportanza

Velocità	8 m/s
Accelerazione	40 m/s ²

Per velocità e accelerazioni diverse consultare il nostro ufficio tecnico.



La lunghezza della catena (L) corrisponde a metà corsa ($\frac{LS}{2}$) più la lunghezza dell'arco (M)

$$L = \frac{LS}{2} + M$$

A	B	C	D	R	Peso/m	Catena
mm	mm	mm	mm	mm	kg	Codice
112	100,5	74	75,5	180-200-250-300-350-400	4,60	475PU074 □□□ *
132	100,5	94	75,5	180-200-250-300-350-400	4,80	475PU094 □□□ *
157	100,5	119	75,5	180-200-250-300-350-400	5,10	475PU119 □□□ *
164	100,5	126	75,5	180-200-250-300-350-400	5,15	475PU126 □□□ *
187	100,5	149	75,5	180-200-250-300-350-400	5,40	475PU149 □□□ *
227	100,5	189	75,5	180-200-250-300-350-400	5,80	475PU189 □□□ *
262	100,5	224	75,5	180-200-250-300-350-400	6,20	475PU224 □□□ *
288	100,5	250	75,5	180-200-250-300-350-400	6,50	475PU250 □□□ *
312	100,5	274	75,5	180-200-250-300-350-400	6,75	475PU274 □□□ *
338	100,5	300	75,5	180-200-250-300-350-400	7,05	475PU300 □□□ *
362	100,5	324	75,5	180-200-250-300-350-400	7,30	475PU324 □□□ *
388	100,5	350	75,5	180-200-250-300-350-400	7,55	475PU350 □□□ *
412	100,5	374	75,5	180-200-250-300-350-400	7,85	475PU374 □□□ *
467	100,5	429	75,5	180-200-250-300-350-400	8,50	475PU429 □□□ *
536	100,5	498	75,5	180-200-250-300-350-400	9,20	475PU498 □□□ *

*Completare il codice inserendo il valore del raggio (R): Es. 475PU119 [7] [8] [0]

R	H	N	M
mm	mm	mm	mm
180	460,5	335	775
200	500,5	355	840
250	600,5	405	995
300	700,5	460	1155
350	800,5	505	1310
400	900,5	560	1470

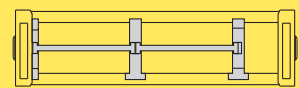


**NUOVA
CATENA**

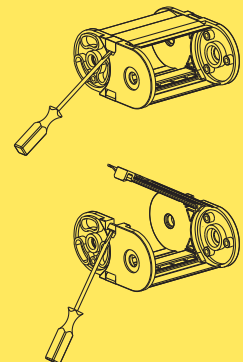
Serie Protection

475PU

**Catena portacavi
in nylon con copertura
in nylon apribile
a cerniera.**



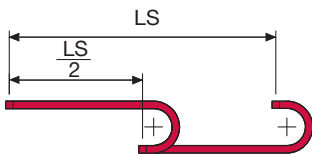
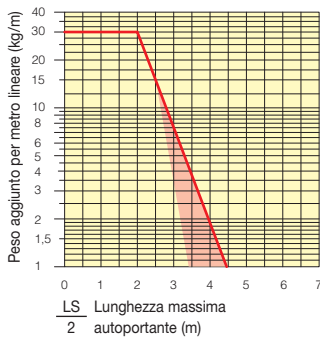
Separazione orizzontale



Modalità di apertura
coperchietto.

**Diagramma di
autoportanza**

Lunghezza massima
autoportante ($\frac{LS}{2}$) in
relazione al peso dei cavi e
dei tubi contenuti per metro
lineare.



La zona evidenziata in rosso
nell'area del diagramma tiene
conto della diversità di peso
tra le varie larghezze di
catena.

Per applicazioni con $\frac{LS}{2}$ e
pesi non compresi nell'area
del diagramma di
autoportanza, verificare
l'eventuale uso di rulli di
sostegno (vedi pag. 30).

Attacchi terminali***

Il Kit degli attacchi permette il fissaggio delle due estremità
della catena all'impianto.

Attacchi in acciaio zincato

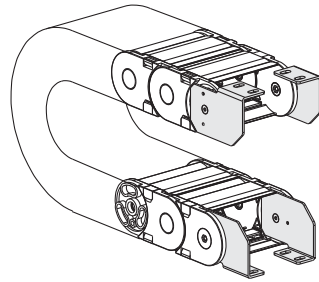
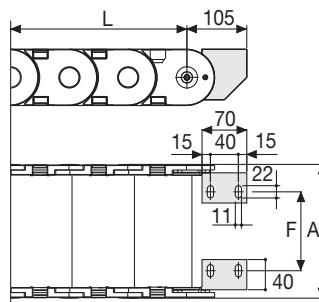


Fig. A
Fissaggio della catena sull'esterno
raggio. (Fig A)



Catena tipo	F mm
475PU074	35
475PU094	55
475PU119	80
475PU126	87
475PU149	110
475PU189	150
475PU224	185
475PU250	211
475PU274	235
475PU300	261
475PU324	285
475PU350	311
475PU374	335
475PU429	390
475PU498	459

**Codici attacchi terminali
in acciaio zincato**

Catena tipo	Kit attacchi
475...	A475P□□□*KM □**

Catena tipo	Kit attacchi
475...	A475P□□□*K □**

** 1=Pos.1; 2=Pos.2; 3=Pos.3

*** Disponibili a richiesta in acciaio inox