

# Serie Medium

## 355

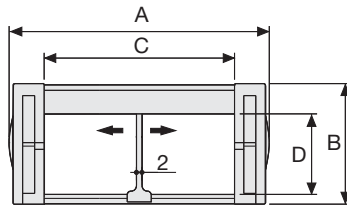
### Catena portacavi in nylon

#### Passaggio utile (D) 30 mm

Catena a maglia unica e perno in materiale antifrizione.

Abbinata alla canalina di scorrimento questa catena è indicata per corse lunghe.

Possibili suddivisioni interne.



#### Separatore\*

- Sfuso Cod. S355  
- Montato Cod. S355MC

#### Perno

Cod. PG355

#### Caratteristiche tecniche in autoportanza

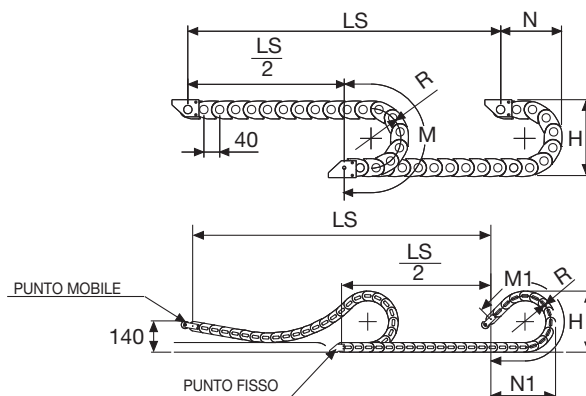
Velocità 10 m/s  
Accelerazione 50 m/s<sup>2</sup>

Per velocità e accelerazioni diverse consultare il nostro ufficio tecnico.

Per applicazioni sliding, le caratteristiche tecniche possono variare a seconda del peso aggiunto, frequenza e ambiente di lavoro.

\*Separatore non utilizzabile per corse lunghe

| A   | B  | C  | D  | R   | Peso/m | Catena |
|-----|----|----|----|-----|--------|--------|
| mm  | mm | mm | mm | mm  | kg     | Codice |
| 74  | 45 | 45 | 30 | 54  | 1,35   | 355044 |
| 74  | 45 | 45 | 30 | 75  | 1,35   | 355045 |
| 74  | 45 | 45 | 30 | 100 | 1,35   | 355046 |
| 74  | 45 | 45 | 30 | 150 | 1,35   | 355047 |
| 74  | 45 | 45 | 30 | 200 | 1,35   | 355048 |
| 94  | 45 | 65 | 30 | 54  | 1,45   | 355064 |
| 94  | 45 | 65 | 30 | 75  | 1,45   | 355065 |
| 94  | 45 | 65 | 30 | 100 | 1,45   | 355066 |
| 94  | 45 | 65 | 30 | 150 | 1,45   | 355067 |
| 94  | 45 | 65 | 30 | 200 | 1,45   | 355068 |
| 124 | 45 | 95 | 30 | 54  | 1,65   | 355094 |
| 124 | 45 | 95 | 30 | 75  | 1,65   | 355095 |
| 124 | 45 | 95 | 30 | 100 | 1,65   | 355096 |
| 124 | 45 | 95 | 30 | 150 | 1,65   | 355097 |
| 124 | 45 | 95 | 30 | 200 | 1,65   | 355098 |



| R   | H   | N   | M   | N1  | M1   |
|-----|-----|-----|-----|-----|------|
| mm  | mm  | mm  | mm  | mm  | mm   |
| 54  | 152 | 120 | 250 | 135 | 290  |
| 75  | 194 | 140 | 315 | 190 | 420  |
| 100 | 244 | 165 | 395 | 275 | 640  |
| 150 | 344 | 215 | 555 | 450 | 1075 |
| 200 | 444 | 265 | 710 | 620 | 1515 |

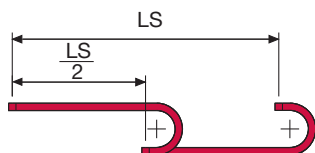
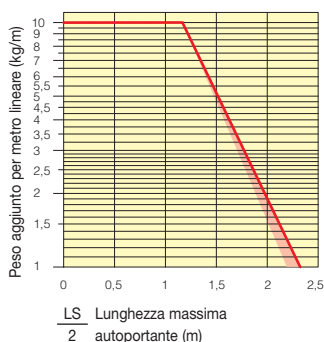
La lunghezza della catena (L) corrisponde a metà corsa ( $\frac{LS}{2}$ ) più la lunghezza dell'arco (M) o (M1)

$$L = \frac{LS}{2} + M \text{ o } M1$$



## Diagramma di autoportanza

Lunghezza massima autoportante ( $\frac{LS}{2}$ ) in relazione al peso dei cavi e dei tubi contenuti per metro lineare.



La zona evidenziata in rosso nell'area del diagramma tiene conto della diversità di peso tra le varie larghezze di catena.

Per applicazioni con  $\frac{LS}{2}$  e pesi non compresi nell'area del diagramma di autoportanza, verificare l'eventuale uso di rulli di sostegno (vedi pag. 30).

## Attacchi terminali

Il Kit degli attacchi permette il fissaggio delle due estremità della catena all'impianto.

### Versione in nylon

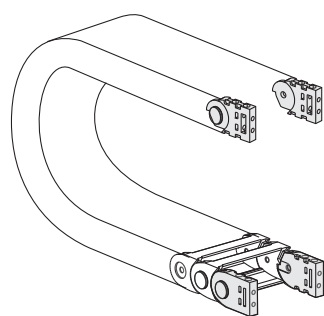


Fig. A  
Fissaggio della catena frontale, esterno/interno raggio. (Fig A)

### Versione in acciaio zincato\*\*\*

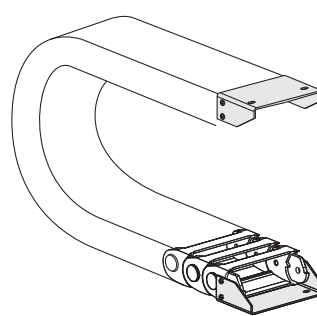
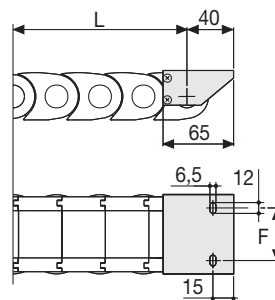
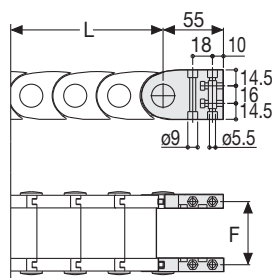


Fig. B  
Fissaggio della catena sull'esterno raggio. (Fig B)  
Vedi varianti di montaggio a pag. 31.



| Catena tipo | F mm |
|-------------|------|
| 355 C=45    | 57   |
| 355 C=65    | 77   |
| 355 C=95    | 107  |

### Codici attacchi terminali in nylon

| Kit montato a catena |              |
|----------------------|--------------|
| Catena tipo          | Kit attacchi |
| 355 C=45             | AN355KM      |
| 355 C=65             | AN355KM      |
| 355 C=95             | AN355KM      |

| Kit sfuso   |              |
|-------------|--------------|
| Catena tipo | Kit attacchi |
| 355 C=45    | AN355K       |
| 355 C=65    | AN355K       |
| 355 C=95    | AN355K       |

| Catena tipo | F mm |
|-------------|------|
| 355 C=45    | 50   |
| 355 C=65    | 70   |
| 355 C=95    | 100  |

### Codici attacchi terminali in acciaio zincato

| Kit montato a catena |              |
|----------------------|--------------|
| Catena tipo          | Kit attacchi |
| 355 C=45             | AP355KM□**   |
| 355 C=65             | AM355KM□**   |
| 355 C=95             | AG355KM□**   |

| Kit sfuso   |              |
|-------------|--------------|
| Catena tipo | Kit attacchi |
| 355 C=45    | AP355K□**    |
| 355 C=65    | AM355K□**    |
| 355 C=95    | AG355K□**    |

\*\* 1=Pos.1; 2=Pos.2; 3=Pos.3

\*\*\* Disponibili a richiesta in acciaio inox

## Serie Medium

# 355

Catena portacavi in nylon



Disponibile anche per corse lunghe. Per la scelta della canalina guida di scorrimento vedi pag. 84

Codice pinza per rimozione perni di giunzione.  
Cod. PZ010

