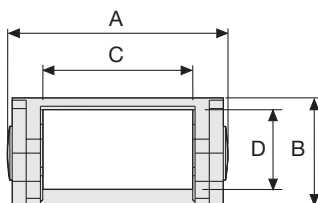


# Serie Medium

## 300 Catena portacavi in nylon

### Passaggio utile (D) 17 mm

Catena a maglia unica e perno in materiale antifrizione



### Perno

Cod. PG300

### Caratteristiche tecniche in autoportanza

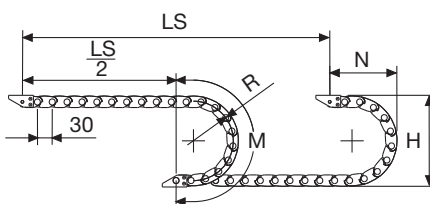
Velocità	10 m/s
Accelerazione	50 m/s <sup>2</sup>

Per velocità e accelerazioni diverse consultare il nostro ufficio tecnico.

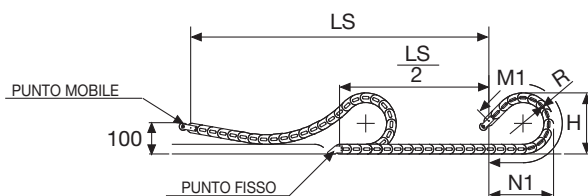
A	B	C	D	R	Peso/m	Catena
mm	mm	mm	mm	mm	kg	Codice
30	23	14	18	040-060-080-120	0,38	300015□□□*
41	23	25	18	040-060-080-120	0,43	300025□□□*
52	23	36	18	040-060-080-120	0,48	300035□□□*

\*Completare il codice inserendo il valore del raggio (R): Es. 300015 □□□□

Per applicazioni sliding, le caratteristiche tecniche possono variare a seconda del peso aggiunto, frequenza e ambiente di lavoro.



R	H	N	M	N1	M1
mm	mm	mm	mm	mm	mm
40	103	85	185	185	385
60	143	105	248	410	865
80	183	125	315	545	1165
120	263	165	440	750	1640



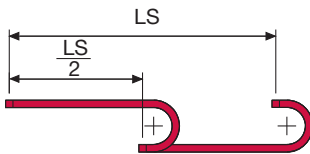
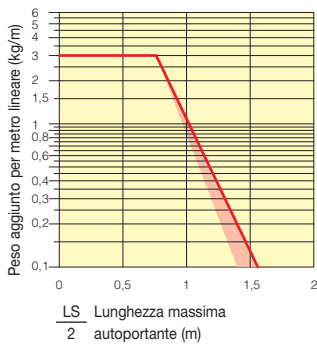
La lunghezza della catena (L) corrisponde a metà corsa ( $\frac{LS}{2}$ ) più la lunghezza dell'arco (M) o (M1)

$$L = \frac{LS}{2} + M \text{ o } M1$$



## Diagramma di autoportanza

Lunghezza massima autoportante ( $\frac{LS}{2}$ ) in relazione al peso dei cavi e dei tubi contenuti per metro lineare.



La zona evidenziata in rosso nell'area del diagramma tiene conto della diversità di peso tra le varie larghezze di catena.

Per applicazioni con  $\frac{LS}{2}$  e pesi non compresi nell'area del diagramma di autoportanza, verificare l'eventuale uso di rulli di sostegno (vedi pag. 30).

## Attacchi terminali in acciaio zincato\*\*\*

Il Kit degli attacchi permette il fissaggio delle due estremità della catena all'impianto.

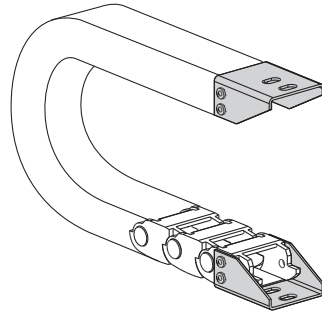
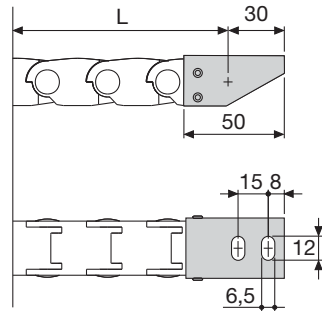


Fig. A  
Fissaggio della catena sull'esterno raggio. (Fig A)  
Vedi varianti di montaggio a pag. 31.



## Codici attacchi terminali in acciaio zincato

### Kit montato a catena

Catena tipo	Kit attacchi
300015...	AP300KM <input type="checkbox"/> **
300025...	AG300KM <input type="checkbox"/> **
300035...	A300035KM <input type="checkbox"/> **

### Kit sfuso

Catena tipo	Kit attacchi
300015...	AP300K <input type="checkbox"/> **
300025...	AG300K <input type="checkbox"/> **
300035...	A300035K <input type="checkbox"/> **

\*\* 1=Pos.1; 2=Pos.2; 3=Pos.3

\*\*\* Disponibili a richiesta in acciaio inox

## Serie Medium

# 300

Catena portacavi in nylon



Disponibile anche per corse lunghe. Per la scelta della canalina guida di scorrimento vedi pag. 54

Codice pinza per rimozione perni di giunzione.  
Cod. PZ010

