

Serie Light

250L/LI/LE Catena portacavi in nylon

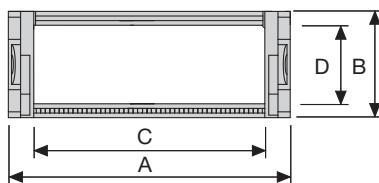
Passaggio utile (D) 17 mm

Catena a maglia unica.

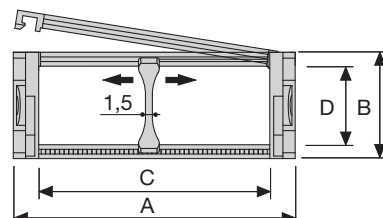
Versione non apribile (250L).

Versione con coperchietto apribile sull'interno raggio (250LI) o sull'esterno raggio (250LE).

Possibili suddivisioni interne



250L



250LI/LE

Separatore

- Sfuso	Cod. S250L
- Montato	Cod. S250LMC

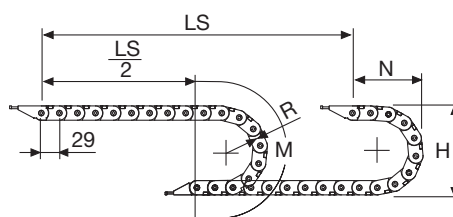
Caratteristiche tecniche in autoportanza

Velocità	10 m/s
Accelerazione	50 m/s ²

Per velocità e accelerazioni diverse consultare il nostro ufficio tecnico.

A	B	C	D	R	Peso/m	Catena
mm	mm	mm	mm	mm	kg	Codice
26	23	15	17	028-038-045-060-075-100	0,34	250L(LI)(LE)015□□□*
36	23	25	17	028-038-045-060-075-100	0,37	250L(LI)(LE)025□□□*
46	23	35	17	028-038-045-060-075-100	0,40	250L(LI)(LE)035□□□*
61	23	50	17	028-038-045-060-075-100	0,43	250L(LI)(LE)050□□□*

*Completare il codice inserendo il valore del raggio (R): Es. 250LI035 □ □ □ □



La lunghezza della catena (L) corrisponde a metà corsa ($\frac{LS}{2}$) più la lunghezza dell'arco (M)

$$L = \frac{LS}{2} + M$$

R	H	N	M
mm	mm	mm	mm
028	79	68,5	146
038	99	78,5	177
045	113	85,5	199
060	143	100,5	246
075	173	115,5	294
100	223	140,5	372

250L

Non apribile



250LI

Apribile sull'interno raggio



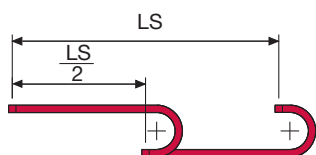
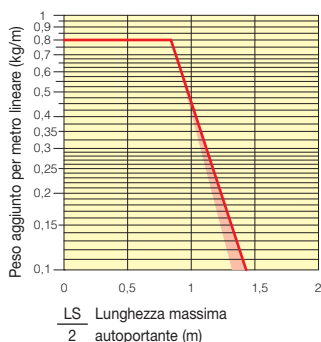
250LE

Apribile sull'esterno raggio



Diagramma di autoportanza

Lunghezza massima autoportante ($\frac{LS}{2}$) in relazione al peso dei cavi e dei tubi contenuti per metro lineare.



La zona evidenziata in rosso nell'area del diagramma tiene conto della diversità di peso tra le varie larghezze di catena.

Per applicazioni con $\frac{LS}{2}$ e pesi non compresi nell'area del diagramma di autoportanza, verificare l'eventuale uso di rulli di sostegno (vedi pag. 30).

Attacchi terminali

Il Kit degli attacchi permette il fissaggio delle due estremità della catena all'impianto. Gli attacchi sono completi di pettine fissacavo.

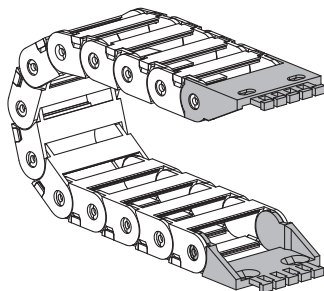
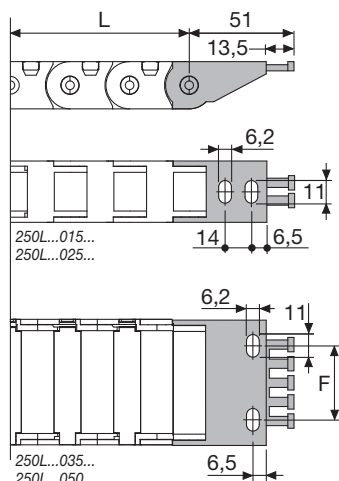


Fig. A
Fissaggio della catena sull'esterno raggio. (Fig A)
Vedi varianti di montaggio a pag. 31.



Catena tipo	F1 mm
250L...035...	21
250L...050...	36

Codici attacchi terminali in nylon

Kit montato a catena

Catena tipo	Kit attacchi
250L	AN250L□□□*KM□**

Kit sfuso

Catena tipo	Kit attacchi
250L	AN250L□□□*K□**

* Larghezza interna (C)

** 1=Pos.1; 2=Pos.2; 3=Pos.3

5=Pos.5; 6=Pos.6

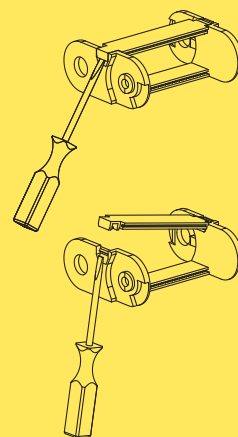
Serie Light

250L

250LI

250LE

Catena portacavi in nylon



Modalità di apertura coperchietto.