

# Serie Light

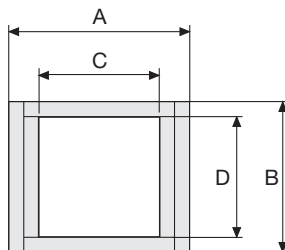
## 200 Catena portacavi in nylon

### Passaggio utile (D) 12 mm

Catena a maglia unica.

L'elevata scorrevolezza rende questa catena particolarmente indicata per applicazioni su piccoli impianti elettronici.

Esempio: stampanti, strumenti di misura etc.



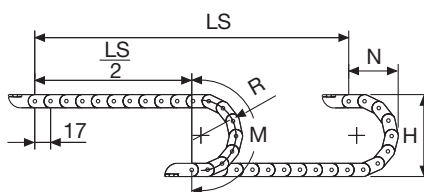
### Caratteristiche tecniche in autoportanza

Velocità	10 m/s
Accelerazione	50 m/s <sup>2</sup>

Per velocità e accelerazioni diverse consultare il nostro ufficio tecnico.

A	B	C	D	R	Peso/m	Catena
mm	mm	mm	mm	mm	kg	Codice
18	15	12	12	018-030-040	0,13	20012□□□*
31	15	25	12	018-030-040	0,14	20025□□□*
41	15	35	12	018-030-040	0,15	20035□□□*

\*Completare il codice inserendo il valore del raggio (R): Es. 20012 □ □ □ □



R	H	N	M
mm	mm	mm	mm
018	51	45	95
030	75	55	130
040	95	70	165

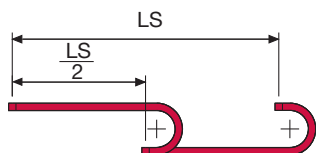
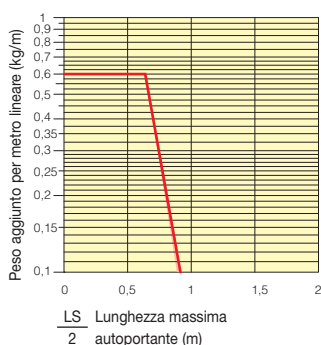
La lunghezza della catena (L) corrisponde a metà corsa ( $\frac{LS}{2}$ ) più la lunghezza dell'arco (M)

$$L = \frac{LS}{2} + M$$



## Diagramma di autoportanza

Lunghezza massima autoportante ( $\frac{LS}{2}$ ) in relazione al peso dei cavi e dei tubi contenuti per metro lineare.



La zona evidenziata in rosso nell'area del diagramma tiene conto della diversità di peso tra le varie larghezze di catena.

Per applicazioni con  $\frac{LS}{2}$  e pesi non compresi nell'area del diagramma di autoportanza, verificare l'eventuale uso di rulli di sostegno (vedi pag. 30).

## Attacchi terminali

Il Kit degli attacchi permette il fissaggio delle due estremità della catena all'impianto.

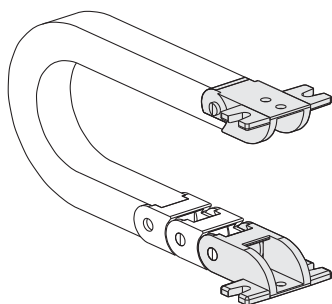
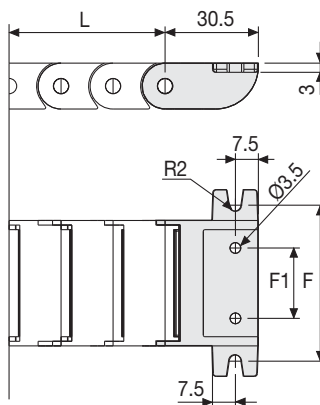
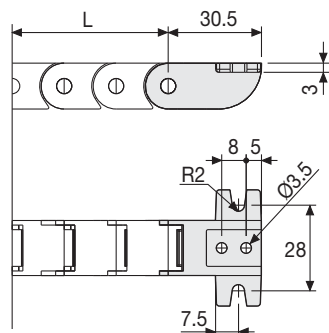


Fig. A  
Fissaggio della catena sull'esterno raggio. (Fig A)



Catena tipo	F1 mm	F mm
20025...	13	41
20035...	23	51

## Codici attacchi terminali in nylon

### Kit montato a catena

Catena tipo	Kit attacchi
20012...	AN20012KM
20025...	AN20025KM
20035...	AN20035KM

### Kit sfuso

Catena tipo	Kit attacchi
20012	AN20012K
20025...	AN20025K
20035...	AN20035K

Serie Light

**200**  
Catena portacavi  
in nylon