

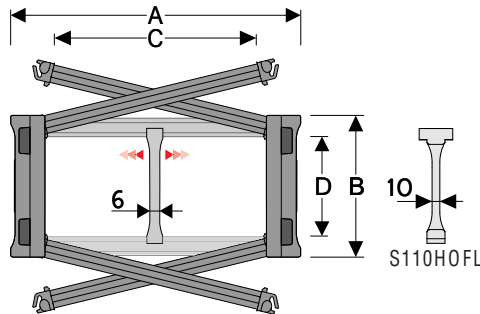
Serie Heavy

H110SC

Catena portacavi in nylon con coperchietto apribile a scatto/cerniera

Passaggio utile (D) 115 mm

Catena a bande laterali con perno di tenuta ad aggancio/sgancio rapido. Coperchietto apribile a scatto/cerniera sull'esterno e interno raggio montato su tutti i passi. Possibili suddivisioni interne.



Separatore

- Sfuso	Cod. S110F3
- Montato*	Cod. S110F3MCI
- Montato**	Cod. S110F3MCE

Separatore a tenuta forte

- Sfuso	Cod. S110HOFL
- Montato	Cod. S110HOFLMC

Perno

Cod. PNH110RS

* per catena apribile sull'esterno raggio
** per catena apribile sull'interno raggio

Caratteristiche tecniche in autoportanza

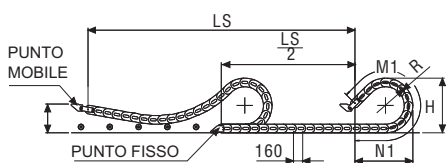
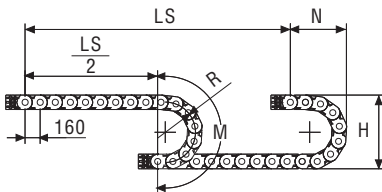
Velocità	8 m/s
Accelerazione	40 m/s ²

Per velocità e accelerazioni diverse consultare il nostro ufficio tecnico.

Per applicazioni sliding, le caratteristiche tecniche possono variare a seconda del peso aggiunto, frequenza e ambiente di lavoro.

A	B	C	D	R	Peso/m	Catena
mm	mm	mm	mm	mm	kg	Codice
255	155	200	115	200-250-300-400-500-600-700-750	8,46	110SC200 □□□*
305	155	250	115	200-250-300-400-500-600-700-750	8,60	110SC250 □□□*
355	155	300	115	200-250-300-400-500-600-700-750	8,73	110SC300 □□□*
405	155	350	115	200-250-300-400-500-600-700-750	8,86	110SC350 □□□*
429	155	374	115	200-250-300-400-500-600-700-750	8,92	110SC374 □□□*
484	155	429	115	200-250-300-400-500-600-700-750	9,10	110SC429 □□□*
553	155	498	115	200-250-300-400-500-600-700-750	9,25	110SC498 □□□*

*Completare il codice inserendo il valore del raggio (R): Es. 110SC355 [2][5][0]



La lunghezza della catena (L) corrisponde a metà corsa ($\frac{LS}{2}$) più la lunghezza dell'arco (M) o (M1)

$$L = \frac{LS}{2} + M + M1$$

R	H	N	M	N1	M1
mm	mm	mm	mm	mm	mm
200	557	418	950	855	1820
250	657	468	1110	1095	2375
300	757	518	1265	1335	2935
400	957	618	1580	1805	4045
500	1157	718	1895	2280	5160
600	1357	818	2205	2750	6270
700	1557	918	2520	3225	7385
750	1657	968	2680	3460	7940



Versione con coperchietto montato su tutti i passi

NUOVA CATENA

Serie Heavy

H110SC

Catena portacavi in nylon con coperchietto apribile a scatto/cerniera

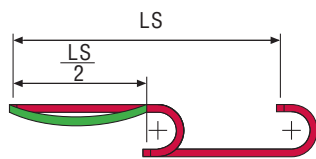
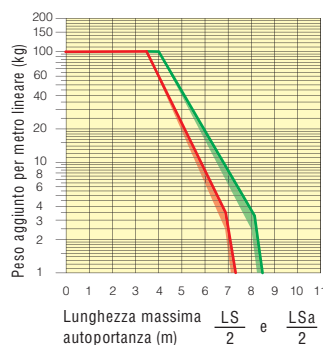


H110B

Disponibile in versione con barrette in acciaio zincato o inox.

Diagramma di autoportanza

Lunghezza massima autoportante o in flessione ammissibile ($\frac{LS}{2}$) in relazione al peso dei cavi e dei tubi contenuti per metro lineare.



Le zone evidenziate nell'area del diagramma tengono conto della diversità di peso tra le varie larghezze di catena. In rosso per catene autoportanti, in verde per catene in flessione ammissibile.

Per applicazioni con ($\frac{LS}{2}$) e pesi non compresi nell'area del diagramma di autoportanza, verificare l'eventuale uso di rulli di sostegno (vedi pag. 30).

Attacchi terminali in acciaio zincato

Il Kit degli attacchi permette il fissaggio delle due estremità della catena all'impianto. A richiesta è disponibile completo di pettini fissacavo.

Attacchi in acciaio

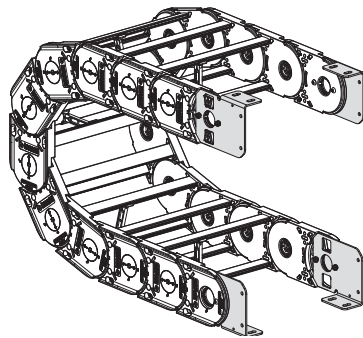
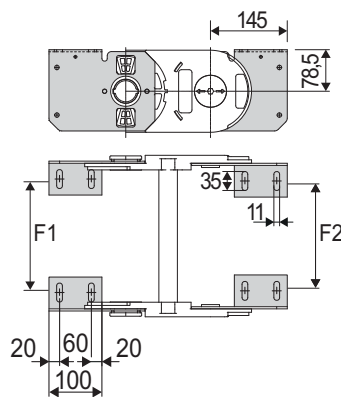


Fig.A Catena fissata in esterno raggio. (Fig.A) Vedi varianti di montaggio a pag. 31.



Catena Tipo	F1 mm
110SC200	170
110SC250	220
110SC300	270
110SC350	320
110SC374	344
110SC429	399
110SC498	468
Misure speciali	F= C-30

Catena Tipo	F2 mm
110SC200	162
110SC250	212
110SC300	262
110SC350	312
110SC374	336
110SC429	391
110SC498	460
Misure speciali	F= C-38

Codici attacchi terminali in acciaio zincato

Catena tipo	Kit attacchi
110SC A110SC	□□□ KM □**

Catena tipo	Kit sfuso
110SC A110SC	□□□ K □**

* Disponibili a richiesta in acciaio inox.
** 1=Pos.1; 2=Pos.2; 3=Pos.3
Vedi varianti di montaggio a pag. 31

Kit pettine fissacavo

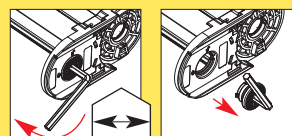
Montato	Codice
Sfuso SFCT110	□□□ *KMA
Sfuso SFCT110	□□□ *KA

* Larghezza interna (C)

Modalità di apertura coperchietto.



Come sganciare il perno di giunzione.



10 mm



Disponibile anche per corse lunghe.