

# Serie Heavy

## 310T

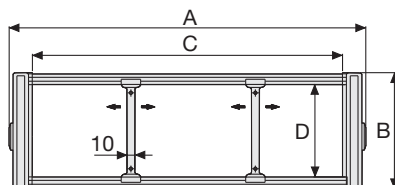
### Catena portacavi in nylon con trafilato in alluminio

#### Passaggio utile (D) 112 mm

Catena a bande laterali con perno triplo di tenuta.

Trafilato in alluminio montato su tutti i passi.

La quota C può essere richiesta in misura speciale.



#### Separatore

|           |                 |
|-----------|-----------------|
| - Sfuso   | Cod. S310TCF9   |
| - Montato | Cod. S310TCF9MC |

#### Perno

Cod. B310-PG310

#### Caratteristiche tecniche in autoportanza

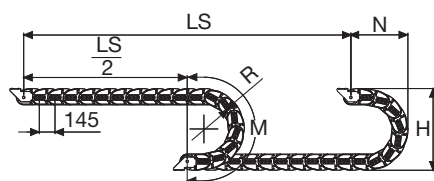
|               |                     |
|---------------|---------------------|
| Velocità      | 4 m/s               |
| Accelerazione | 20 m/s <sup>2</sup> |

Per velocità e accelerazioni diverse consultare il nostro ufficio tecnico.

| A    | B   | C    | D   | R                           | Peso/m | Catena      |
|------|-----|------|-----|-----------------------------|--------|-------------|
| mm   | mm  | mm   | mm  | mm                          | kg     | Codice      |
| 260  | 150 | 200  | 112 | 200-300-400-500-600-700-750 | 7,15   | 310T200□□□* |
| 360  | 150 | 300  | 112 | 200-300-400-500-600-700-750 | 7,60   | 310T300□□□* |
| 460  | 150 | 400  | 112 | 200-300-400-500-600-700-750 | 8,05   | 310T400□□□* |
| 560  | 150 | 500  | 112 | 200-300-400-500-600-700-750 | 8,50   | 310T500□□□* |
| 660  | 150 | 600  | 112 | 200-300-400-500-600-700-750 | 9,00   | 310T600□□□* |
| C+60 | 150 | .... | 112 | 200-300-400-500-600-700-750 |        | 310T□□□□□** |

\*Completare il codice inserendo il valore del raggio (R): Es. 310T200 □□□

\*\*Completare il codice inserendo il valore della quota C e del raggio (R): Es. 310T □□□□□



| R   | H    | N   | M    |
|-----|------|-----|------|
| mm  | mm   | mm  | mm   |
| 200 | 565  | 420 | 920  |
| 300 | 765  | 525 | 1235 |
| 400 | 965  | 625 | 1550 |
| 500 | 1165 | 720 | 1860 |
| 600 | 1365 | 820 | 2175 |
| 700 | 1565 | 920 | 2490 |
| 750 | 1665 | 970 | 2650 |

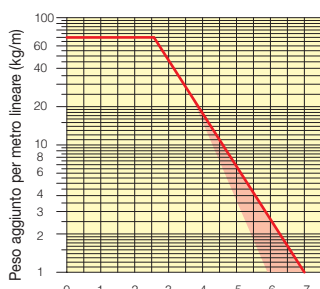
La lunghezza della catena (L) corrisponde a metà corsa ( $\frac{LS}{2}$ ) più la lunghezza dell'arco (M)

$$L = \frac{LS}{2} + M$$

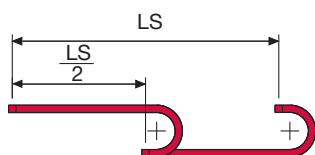


## Diagramma di autoportanza

Lunghezza massima autoportante ( $\frac{LS}{2}$ ) in relazione al peso dei cavi e dei tubi contenuti per metro lineare.



$\frac{LS}{2}$  Lunghezza massima autoportante (m)



La zona evidenziata in rosso nell'area del diagramma tiene conto della diversità di peso tra le varie larghezze di catena.

Per applicazioni con  $\frac{LS}{2}$  e pesi non compresi nell'area del diagramma di autoportanza, verificare l'eventuale uso di rulli di sostegno (vedi pag. 30).

## Attacchi terminali in acciaio zincato \*\*\*

Il Kit degli attacchi permette il fissaggio delle due estremità della catena all'impianto.

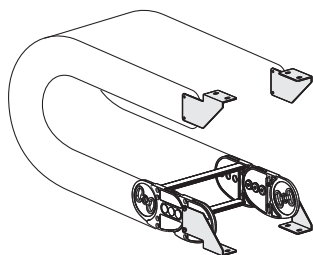
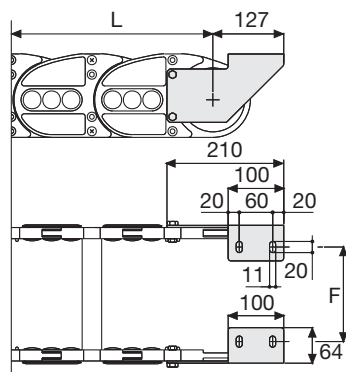


Fig. A  
Fissaggio della catena sull'esterno raggio. (Fig A)  
Vedi varianti di montaggio a pag. 31.



| Catena tipo | F mm |
|-------------|------|
| 310T200     | 180  |
| 310T300     | 280  |
| 310T400     | 380  |
| 310T500     | 480  |
| 310T600     | 580  |

Misure speciali F=A-80

## Codici attacchi terminali in acciaio zincato

### Kit montato a catena

| Catena tipo | Kit attacchi |
|-------------|--------------|
| 310T...     | A310KM □ **  |

### Kit sfuso

| Catena tipo | Kit attacchi |
|-------------|--------------|
| 310T...     | A310K □ **   |

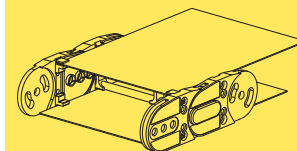
\*\* 1=Pos.1; 2=Pos.2; 3=Pos.3

\*\*\* Disponibili a richiesta in acciaio inox

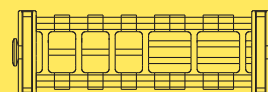
## Serie Heavy

# 310T

Catena portacavi in nylon con trafilato in alluminio



Lamina di copertura in acciaio.



Suddivisioni interne supplementari.